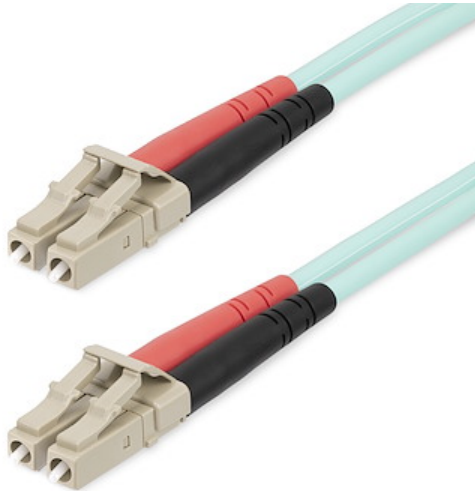


Cable 25m de Fibra Óptica Multimodo Dúplex LC/UPC a LC/UPC OM4 - LSZH - 50/125µm - LOMMF/VCSEL - para Redes de 100G - Low Insertion Loss - LSZH

ID del Producto: 450FBLCLC25



El cable de conexión de fibra óptica dúplex multimodo LC a LC facilita una conectividad fiable a través de redes de 40 y 100 Gigabits.

Con fibra multimodo optimizada para láser (LOMMF), el cable de conexión de fibra OM4 es ideal para fuentes de láser de emisión superficial de cavidad vertical (VCSEL) y LED de 850 nm y 1350 nm. Las férulas cerámicas fabricadas con precisión garantizan la correcta alineación de la fibra para evitar problemas de conectividad y minimizar las pérdidas por inserción. Diseñados para ofrecer fiabilidad en aplicaciones de red de alta densidad, los extremos de fibra pulidos LC a LC UPC mejoran enormemente las características de pérdida de retorno con respecto a las antiguas técnicas de pulido con PC, que pueden afectar negativamente al rendimiento.

Este cable de conexión de fibra óptica multimodo de 50/125µm es retrocompatible con redes OM3 y 1/10/40 Gbps, lo que garantiza una conexión fiable con entornos de fibra de legado.

Cubierto con una cubierta ignífuga LSZH (Low-Smoke, Zero-Halogen), este cable de fibra OM4 emite poco humo y humos tóxicos cuando se expone a altas temperaturas o en caso de incendio. Permite instalaciones de cables más seguras en zonas con poca ventilación, incluyendo algunos entornos industriales, entornos autónomos como trenes y aviones, así como entornos residenciales en los que los códigos de construcción son un factor a tener en cuenta.

Cada cable de fibra OM4 también se somete a pruebas individuales y se certifica que se encuentra dentro de los límites aceptables de pérdida de inserción óptica para garantizar la compatibilidad y una fiabilidad del 100%.

Certificaciones, Reportes y Compatibilidad



Aplicaciones

- Utilízelo en aplicaciones de canal de fibra y Ethernet Gigabit 40/100
- Conectividad de alta velocidad para aplicaciones de alta densidad

Características

- **CABLE DE FIBRA OM4:** Inmune a las interferencias electromagnéticas y admite Ethernet de hasta 100 Gbps - El cable con conectores TX/RX codificados por colores permite una rápida identificación visual de la polaridad y la conversión a cableado símplex
- **CONSTRUCCIÓN DE CALIDAD:** Los conectores LC/LC con extremos pulidos UPC mejoran significativamente la pérdida de retorno con respecto al pulido PC - Alivios de tensión moldeados del conector minimizan el desgaste por flexión - Fibra de aramida protectora
- **SEGURIDAD Y FIABILIDAD:** Probado individualmente en la integridad de la señal - Cubierta LSZH que no emite humos tóxicos si se quema - Seguro para espacios cerrados - El valor de atenuación por debajo de 2,3 dB/km cumple o supera las normas del sector
- **COMPATIBILIDAD AMPLIA:** El cable multimodo OM4 LC/LC admite redes de 1/10/40/100 Gbps - Retrocompatible con OM3 - Para aplicaciones de red de alta densidad como SAN, servidores de datos, conmutadores de fibra, transceptores SFP+, QSFP+ y QSFP28
- **ESPECIFICACIONES:** 25m - Aqua (OM4) - LC/LC UPC - 50/125µm Núcleo/Cubierta - LED/VCSEL 850nm o 1300nm - Ancho de Banda Modal: 2000MHz km a 850nm - Diámetro Externo: 2,9mm - Radio de Doble: Estático 3cm, Dinámico 6cm

Hardware

Política de Garantía	Lifetime
Tamaño de Fibra	50/125
Grado de Inflamabilidad	Recubrimiento LSZH (poco humo, cero halógenos)
Clasificación de Fibra	OM4

Rendimiento

Tasa de Transferencia de Datos Máxima	100Gbps
---------------------------------------	---------

Clasificación de Cables	1Gbps / 10Gbps / 40Gbps / 100Gbps	
Tipo de Fibra	Multimodo	
Longitud de Onda	850nm	
	1300nm	
Conector(es)	Conector A	1 - Dúplex de fibra óptica LC
	Conector B	1 - Dúplex de fibra óptica LC
Requisitos Ambientales	Temperatura Operativa	-20°C to 60°C (-4°F to 140°F)
	Temperatura de Almacenamiento	-20°C to 60°C (-4°F to 140°F)
	Humedad	HR 0~90%
Características Físicas	Color	Aqua
	Longitud del Cable	82.0 ft [25 m]
	Longitud del Producto	82.0 ft [25.0 m]
	Ancho del Producto	0.4 in [1.0 cm]
	Altura del Producto	0.4 in [1.0 cm]
	Peso del Producto	10.7 oz [303.0 g]
Información de la Caja	Cantidad de Paquetes	1
	Longitud de la Caja	7.3 in [18.6 cm]
	Ancho de la Caja	7.4 in [18.8 cm]
	Altura de la Caja	2.7 in [6.9 cm]

Peso (de la Caja) del Envío 11.4 oz [322.0 g]

Contenido de la Caja

Incluido en la Caja 1 - Cable de 25m de Fibra Óptica OM4 Multimodo - LC/LC

Información Acerca de la Garantía

Warranty De Por Vida

* La apariencia y las especificaciones del producto están sujetas a cambios sin previo aviso.