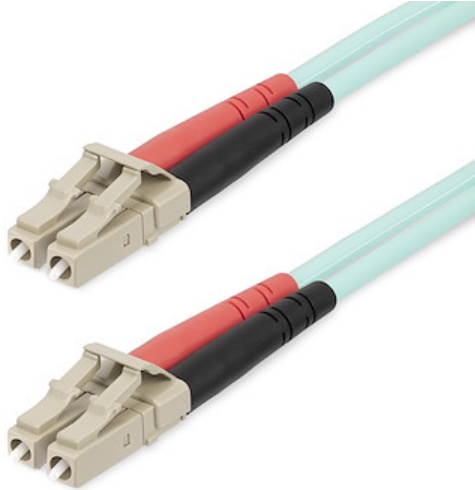


Câble à Fibre Optique Multimode LC/UPC vers LC/UPC OM4, Fibre LOMMF/VCSEL  
Zipcord 50/125µm, Réseaux 100G, Faible Perte d'Insertion, Cordon de Raccordement  
Fibre LSZH, 25m

N° de produit: 450FBLCLC25



Le câble à fibre optique duplex multimode LC vers LC facilite une connectivité fiable sur les réseaux de 40 et 100 Gigabits.

Avec de la fibre multimode optimisée pour les lasers (LOMMF), le câble à fibre OM4 est idéal pour les sources laser à émission de surface de cavité verticale (VCSEL) de 850 nm et 1350 nm ainsi que pour les sources LED. Les ferrules en céramique fabriquées avec précision garantissent un alignement correct des fibres pour éviter les problèmes de connectivité et réduire au minimum les pertes d'insertion. Conçu pour offrir une fiabilité dans les applications de réseaux à haute densité, les extrémités de fibre polies LC vers LC avec un polissage UPC améliorent considérablement les caractéristiques de perte de retour par rapport aux anciennes techniques de polissage PC qui pourraient affecter négativement les performances.

Ce cordon de raccordement à fibre optique multimode 50/125 µm est rétrocompatible avec les réseaux OM3 et 1/10/40 Gbps, assurant une connexion fiable avec les environnements de fibres hérités.

Enveloppé dans une gaine ignifuge LSZH (Low-Smoke, Zero-Halogen), ce câble à fibre OM4 émet peu de fumée et de fumées toxiques lorsqu'il est exposé à une chaleur élevée ou en cas d'incendie. Il permet des installations de câbles plus sûres dans des zones avec une ventilation insuffisante, y compris certains environnements industriels, des environnements autonomes tels que les trains et les avions, ainsi que dans des environnements résidentiels où les codes du bâtiment sont pris en compte.

Chaque câble à fibre OM4 est également testé individuellement et certifié pour respecter les limites acceptables de perte d'insertion optique, garantissant ainsi une compatibilité et une fiabilité à 100 %.

Certifications, rapports et compatibilité



## Applications

- Adapté aux applications 40/100 Gigabit Ethernet et Fiber Channel
- Connectivité haut débit pour les applications haute densité

## Spécifications techniques

- **CÂBLE FIBRE OM4** : Le câble est immunisé contre les EMI, supporte l'Ethernet jusqu'à 100 Gbps; Le câble zip duplex intégral avec connecteurs TX/RX à code couleur permet une identification visuelle rapide de la polarité et une conversion en câblage simplex
- **CONSTRUCTION DE QUALITÉ** : Connecteurs LC/LC avec extrémités polies UPC améliorant la perte de retour par rapport au polissage PC; Les décharges de traction des connecteurs moulés robustes minimisent l'usure due à la flexion; Fibre aramide protectrice
- **SÉCURITÉ ET FIABILITÉ** : Testé pour l'intégrité du signal; La gaine LSZH n'émet pas de fumées toxiques en cas de combustion; Sûr pour les espaces fermés; La valeur d'atténuation inférieure à 2,3dB/km est conforme ou supérieure aux normes de l'industrie
- **LARGE COMPATIBILITÉ** : Le câble prend en charge les réseaux 1/10/40/100 Gbps; Rétrocompatibilité avec OM3; Pour les applications réseau à haute densité telles que les SAN/serveurs de données/switchs à fibre, les émetteurs-récepteurs SFP+, QSFP+ et QSFP28
- **CARACTÉRISTIQUES** : 25m; Couleur : Aqua (OM4); LC/LC UPC; 50/125µm Core/Cladding; 850nm ou 1300nm LED/VCSEL; Bande passante modale : 2000MHz•km à 850nm; OD du câble : 2.9mm; Rayon de courbure : Statique 3cm, Dynamique 6cm; Garantie à vie

---

### Matériel

Politique de garantie	Lifetime
Taille de la fibre optique	50/125
Résistance au feu	LSZH (faible fumée, zéro halogène)
Classification de la fibre optique	OM4

---

### Performance

Vitesse max. de transfert de données	100 Gbit/s
Calibre du câble	1Gbps / 10Gbps / 40Gbps / 100Gbps
Type de fibre optique	Multimode
Longueur d'onde	850nm 1300nm

#### Connecteur(s)

Connecteur A	1 - Fibre optique duplex LC
Connecteur B	1 - Fibre optique duplex LC

#### Conditions environnementales

Température de fonctionnement	-20°C to 60°C (-4°F to 140°F)
Température de stockage	-20°C to 60°C (-4°F to 140°F)
Humidité	Humidité relative de 0~90 %

#### Caractéristiques physiques

Couleur	Turquoise
Longueur de câble	82.0 ft [25 m]
Longueur du produit	82.0 ft [25.0 m]
Largeur du produit	0.4 in [1.0 cm]
Hauteur du produit	0.4 in [1.0 cm]
Poids du produit	10.7 oz [303.0 g]

#### Informations d'emballage

Quantité par paquet	1
Longueur du Paquet	7.3 in [18.6 cm]
Largeur du Colis	7.4 in [18.8 cm]

Hauteur du Paquet	2.7 in [6.9 cm]
Poids brut	11.4 oz [322.0 g]

---

Contenu du paquet

Inclus dans le paquet	1 - Câble Fibre Optique Multimode OM4 de 25m - LC/LC
-----------------------	--

---

Informations de  
garantie

Warranty	À Vie
----------	-------

---

\* L'apparence et les spécifications du produit peuvent être modifiées sans préavis