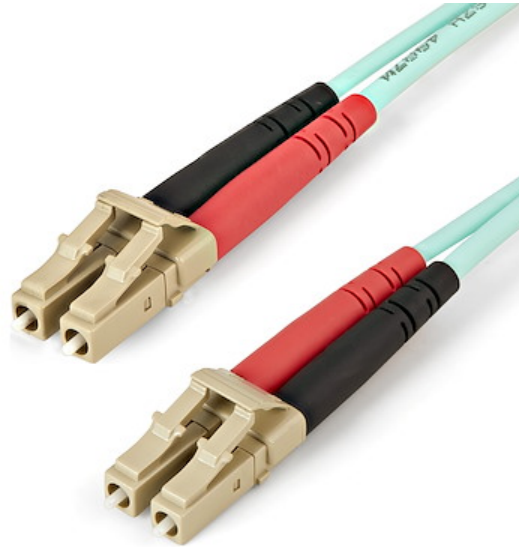


Câble à fibre optique OM4 duplex multimode LC LC - 2 m Aqua - 100 Gb - 50/125 - LSZH

N° de produit: 450FBLCLC2



Ce câble à fibre optique vous permet de connecter des transceivers 40GBase-SR4, 100GBase-SR10, SFP+ et QSFP+ à des réseaux 40 et 100 Gigabit. Le câble OM4 prend en charge les sources de lumière laser à cavité verticale à émission par la surface (VCSEL) et LED. Il est rétrocompatible avec votre équipement 50/125 existant.

Ce câble à fibre optique OM4 duplex multimode aqua est logé dans une gaine ignifugée à faible dégagement de fumée et sans gaz halogène (LSZH), garantissant une fumée, une toxicité et une corrosion minimales en cas d'exposition à des sources de chaleur élevées en cas d'incendie. Il est idéal pour les sites industriels, les bureaux et les écoles, mais aussi les milieux résidentiels où les codes du bâtiment doivent être respectés.

Chaque câble à fibre optique OM4 est testé individuellement et certifié conforme aux limites acceptables de perte d'insertion optique pour une compatibilité garantie et une fiabilité à 100 %.

Le modèle 450FBLCLC2 de StarTech.com bénéficie de la garantie à vie.

## Certifications, rapports et compatibilité

### Applications

- Adapté aux applications 40/100 Gigabit Ethernet et Fiber Channel
- Prend en charge les sources de lumière laser VCSEL et LED

## Spécifications techniques

- Fibre optique multimode OM4 (50/125) 3 500 MHz
- Rétrocompatible avec votre équipement 50/125 existant
- Fibre optique optimisée laser multimode
- Compatible avec les sources VCSEL 850 nm
- La perte d'atténuation satisfait ou surpasse les normes de l'industrie

---

### Matériel

Politique de garantie	Lifetime
Résistance au feu	LSZH (faible fumée, zéro halogène)
Taille de la fibre optique	50/125

---

### Performance

Vitesse max. de transfert de données	100 Gbit/s
Calibre du câble	10Gbps / 40Gbps / 100Gbps
Classification de la fibre optique	OM4
Type de fibre optique	Multimode
Longueur d'onde	850nm

---

### Connecteur(s)

Connecteur A	Fibre optique duplex LC
Connecteur B	Fibre optique duplex LC

---

### Conditions environnementales

Température de fonctionnement	-20°C to 60°C (-4°F to 140°F)
Température de stockage	-20°C to 60°C (-4°F to 140°F)



Humidité Humidité relative de 0~90 %

---

Caractéristiques physiques

Couleur	Turquoise
Longueur de câble	6.6 ft [2 m]
Longueur du produit	6.6 ft [2 m]
Poids du produit	1.2 oz [34 g]

---

Informations d'emballage

Package Length	8.7 in [22 cm]
Package Width	7.9 in [20 cm]
Package Height	0.2 in [5.8 mm]
Poids brut	1.5 oz [42 g]

---

Contenu du paquet

Inclus dans le paquet	Câble à fibre optique LC
-----------------------	--------------------------

---

\* L'apparence et les spécifications du produit peuvent être modifiées sans préavis

