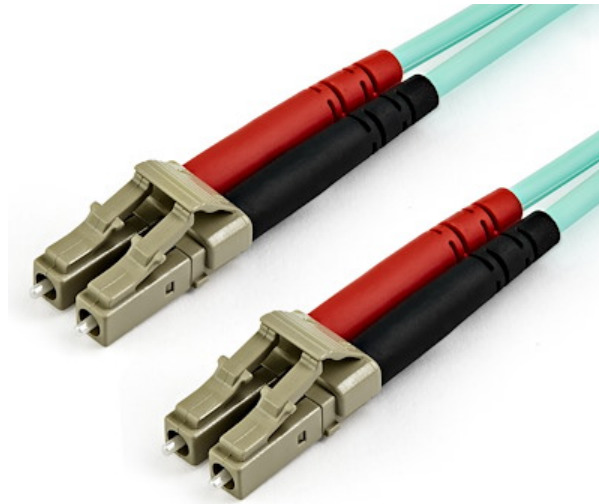


Câble fibre optique duplex multimode LC vers LC de 7 m - OM4

N° de produit: 450FBLCLC7



Ce câble patch à fibre optique duplex multimode LC-LC assure une connexion fiable pour les transceivers 40GBase-SR4, 100GBase-SR10, SFP+ et QSFP+ sur vos réseaux 40 et 100 Gigabit.

Grâce à la fibre multimode optimisée par laser (LOMMF), le câble patch est idéal pour les sources DEL et VCSEL (Vertical Cavity Surface Emitting Laser) 850 nm et 1350 nm. La connectivité haut débit du câble à fibre optique aqua fournit une solution à large bande passante pour vos centres de données ou vos applications haute densité.

Ce cordon de connexion à fibre optique est rétrocompatible avec votre équipement 50/125 existant, garantissant ainsi une connexion fiable avec les réseaux LAN d'ancienne génération.

Logé dans une gaine ignifugée à faible dégagement de fumée et sans gaz halogène (LSZH), ce câble à fibre optique garantit une fumée, une toxicité et une corrosion minimales en cas d'exposition à des sources de chaleur élevées ou en cas d'incendie. Il s'agit de la solution idéale pour de nombreux environnements, en particulier les sites industriels, les bureaux et les écoles, mais aussi les milieux résidentiels où les codes du bâtiment doivent être respectés.

En outre, chaque câble à fibre optique OM4 est testé individuellement et certifié conforme aux limites acceptables de perte d'insertion optique pour une compatibilité garantie et une fiabilité de 100 %.

Le modèle 450FBLCLC7 bénéficie de la garantie à vie StarTech.com et de l'assistance technique à vie gratuite.

Certifications, rapports et compatibilité

Applications

- Adapté aux applications 40/100 Gigabit Ethernet et Fiber Channel
- Connectivité haut débit pour les applications haute densité

Spécifications techniques

- Connexion fiable aux transceivers SFP+ et QSFP+ sur les réseaux 40 et 100 Gigabit
- Bande passante élevée grâce à la fibre multimode optimisée par laser (LOMMF)
- Connexion simplifiée à vos sources VCSEL et LED
- Rétrocompatible avec votre équipement 50/125 existant
- Gaine ignifugée à faible dégagement de fumée et sans gaz halogène pour une connexion sécurisée

Matériel

| | |
|----------------------------|------------------------------------|
| Politique de garantie | Lifetime |
| Résistance au feu | LSZH (faible fumée, zéro halogène) |
| Taille de la fibre optique | 50/125 |

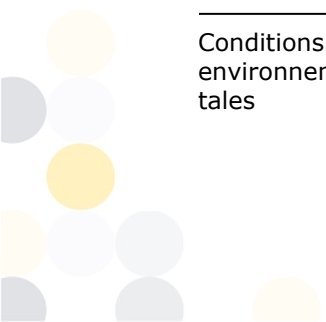
Performance

| | |
|--------------------------------------|---------------------------|
| Vitesse max. de transfert de données | 100 Gbit/s |
| Calibre du câble | 10Gbps / 40Gbps / 100Gbps |
| Classification de la fibre optique | OM4 |
| Type de fibre optique | Multimode |
| Longueur d'onde | 850nm |

Connecteur(s)

| | |
|--------------|-------------------------|
| Connecteur A | Fibre optique duplex LC |
| Connecteur B | Fibre optique duplex LC |

Conditions environnementales



| | |
|-------------------------------|-------------------------------|
| Température de fonctionnement | -20°C to 60°C (-4°F to 140°F) |
| Température de stockage | -20°C to 60°C (-4°F to 140°F) |
| Humidité | Humidité relative de 0~90 % |

Caractéristiques physiques

| | |
|---------------------|-----------------|
| Couleur | Turquoise |
| Longueur de câble | 23.0 ft [7 m] |
| Longueur du produit | 23.0 ft [7.0 m] |
| Largeur du produit | 0.0 in [0.0 mm] |
| Hauteur du produit | 0.0 in [0.0 mm] |
| Poids du produit | 3.3 oz [94.0 g] |

Informations d'emballage

| | |
|----------------|------------------|
| Package Length | 7.9 in [20.0 cm] |
| Package Width | 8.7 in [22.0 cm] |
| Package Height | 0.6 in [15.0 mm] |
| Poids brut | 3.7 oz [104.0 g] |

Contenu du paquet

| | |
|-----------------------|---------------------------|
| Inclus dans le paquet | Câble à fibre optique 7 m |
|-----------------------|---------------------------|

* L'apparence et les spécifications du produit peuvent être modifiées sans préavis

