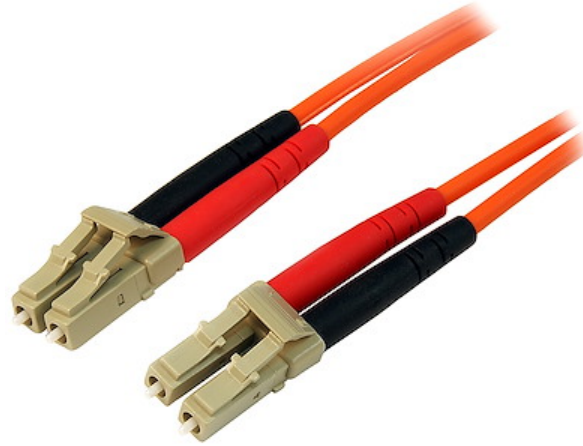


## Cable Patch de Fibra Duplex Multimodo 50/125 10m LC - LC

ID del Producto: 50FIBLCLC10



El cable de fibra óptica (10 m), categoría LSZH, LC a LC, modelo 50FIBLCLC10, con fibra óptica de 50/125 micrones para alta velocidad, proporciona transmisiones de datos a alto ancho de banda a través de redes Gigabit Ethernet y canal de fibra, con soporte para aplicaciones dúplex multimodo.

Este cable de parcheo LC-LC está recubierto con material LSZH ("Low-Smoke, Zero-Halogen", poco humo, cero halógenos) ignífugo, a fin de reducir al mínimo el humo, la toxicidad y la corrosión en caso de exposición al calor o de fuego. Ideal en entornos industriales, oficinas centrales y colegios, así como residenciales, donde las normas de construcción son un factor a tener en cuenta.

Cada cable de parcheo de fibra de óptica dúplex 50/125 (OM2) multimodo ha sido sometido a prueba individualmente y certificado según límites de pérdida de inserción óptica para garantizar su compatibilidad y 100% de fiabilidad, avalado por nuestra garantía de por vida.

## Certificaciones, Reportes y Compatibilidad

### Aplicaciones

- La solución ideal para aplicaciones que requieren alta velocidad de transmisión
- En sistemas de banda ancha
- En telecomunicaciones/comunicación de datos
- De uso en redes de larga distancia con datos de misión crítica

## Características

- A prueba de interferencias eléctricas
- Fibra óptica multimodo OM2 (50/125) 500 MHz
- Recubrimiento LSZH
- Cumple o supera los valores de atenuación requeridos por los estándares de la industria

---

### Hardware

Política de Garantía	Lifetime
Grado de Inflamabilidad	Recubrimiento LSZH (poco humo, cero halógenos)
Tamaño de Fibra	50/125

---

### Rendimiento

Tasa de Transferencia de Datos Máxima	10Gbps
Clasificación de Cables	1Gbps / 10Gbps
Clasificación de Fibra	OM2
Tipo de Fibra	Multimodo

---

### Conector(es)

Conector A	Dúplex de fibra óptica LC
Conector B	Dúplex de fibra óptica LC

---

### Requisitos Ambientales

Temperatura Operativa	-20°C to 60°C (-4°F to 140°F)
Temperatura de Almacenamiento	-20°C to 60°C (-4°F to 140°F)
Humedad	HR 0~90%

---

### Características Físicas

Color	Naranja
-------	---------



Longitud del Cable	32.8 ft [10 m]
Longitud del Producto	32.8 ft [10.0 m]
Ancho del Producto	0.0 in [0.0 mm]
Altura del Producto	0.0 in [0.0 mm]
Peso del Producto	4.9 oz [139.0 g]

---

Información de la Caja

Longitud de la Caja	8.7 in [22.0 cm]
Ancho de la Caja	7.9 in [20.0 cm]
Altura de la Caja	1.2 in [30.0 mm]
Peso (de la Caja) del Envío	5.2 oz [148.0 g]

---

Contenido de la Caja

Incluido en la Caja	Cable Patch de Fibra Duplex Multimodo 50/125 10m LC - LC
---------------------	--

---

\* La apariencia y las especificaciones del producto están sujetas a cambios sin previo aviso.

