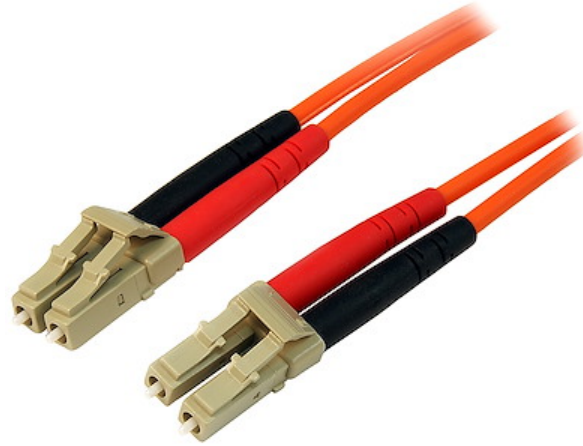


10 m Multimode 50/125 Duplex LWL-Patchkabel LC - LC

Produkt-ID: 50FIBLCLC10



Das 10 m lange LSZH LC-auf-LC-Faseroptikkabel 50FIBLCLC10 verfügt über eine 50/125-Mikron-Faseroptik für äußerst schnelle Datenübertragungen mit hoher Bandbreite über Gigabit-Ethernet- und Fiber Channel-Netzwerke mit Unterstützung für Duplex-Multimodus-Anwendungen.

Dieses LC-LC-Patchkabel ist mit einer schwer entflammaren LSZH-Schicht (wenig Rauch, kein Halogen) ummantelt, um minimale Rauchentwicklung, Giftigkeit und Korrosion bei starker Hitze durch einen Brand zu gewährleisten. Daher ist es hervorragend für den Einsatz in der Industrie, in zentralen Büros und Schulen ebenso wie Wohnungen geeignet, wo entsprechende Bauvorschriften zu beachten sind.

Jedes Duplex 50/125 (OM2)-Multimodus-Faseroptik-Patchkabel ist für garantierte Kompatibilität und 100 % Zuverlässigkeit einzeln auf geeignete Grenzwerte für optische Einfügedämpfung getestet und zertifiziert und wird mit unserer lebenslangen Garantie geliefert.

Zertifikate Berichte und Kompatibilität

Anwendungen

- Ideale Lösung für Datenanwendungen, für die Datenübertragung mit hoher Geschwindigkeit erforderlich ist
- Breitbandsysteme
- Telekommunikation/Datenkommunikation

- Zur Verwendung in Netzwerken mit großen Entfernungen und geschäftskritischen Daten

Merkmale

- Immun gegenüber elektrischen Interferenzen
- OM2 (50/125) 500-MHz-Multimodus-Faseroptik
- LSZH-Kabelummantelung (wenig Rauch, kein Halogen)
- Dämpfungsverlust entspricht oder übertrifft Industrienormen

Hardware

| | |
|------------------------|--|
| Garantiebestimmungen | Lifetime |
| Feuerwiderstandsklasse | LSZH-bewertet (Low Smoke Zero Halogen) |
| | e |
| Faseroptikgröße | 50/125 |

Leistung

| | |
|----------------------------|----------------|
| Max. Datenübertragungsrate | 10 Gbit/s |
| Kabelnennwerte | 1Gbps / 10Gbps |
| Faseroptikklassifizierung | OM2 |
| Faseroptiktyp | Multimodus |

Steckverbinder

| | |
|------------------|---------------|
| Steckverbinder A | Faseroptik LC |
| Steckverbinder B | Faseroptik LC |

Umwelt

| | |
|--------------------|--------------------------------------|
| Betriebstemperatur | -20°C to 60°C (-4°F to 140°F) |
| Lagertemperatur | -20°C to 60°C (-4°F to 140°F) |
| Feuchtigkeit | 0 bis 90 % relative Luftfeuchtigkeit |

Physische Eigenschaften



| | |
|----------------|------------------|
| Farbe | Orange |
| Kabellänge | 32.8 ft [10 m] |
| Produktlänge | 32.8 ft [10.0 m] |
| Produktbreite | 0.0 in [0.0 mm] |
| Produkthöhe | 0.0 in [0.0 mm] |
| Produktgewicht | 4.9 oz [139.0 g] |

Verpackungsinformationen

| | |
|-----------------------------|------------------|
| Package Length | 8.7 in [22.0 cm] |
| Package Width | 7.9 in [20.0 cm] |
| Package Height | 1.2 in [30.0 mm] |
| Versandgewicht (Verpackung) | 5.2 oz [148.0 g] |

Verpackungsinhalt

| | |
|--------------------|---|
| Im Paket enthalten | 10 m Multimodus 50/125 Duplex Faseroptik-Patchkabel LC - LC |
|--------------------|---|

* Größe, Aussehen und Spezifikationen sind Änderungen ohne vorherige Ankündigung vorbehalten.

