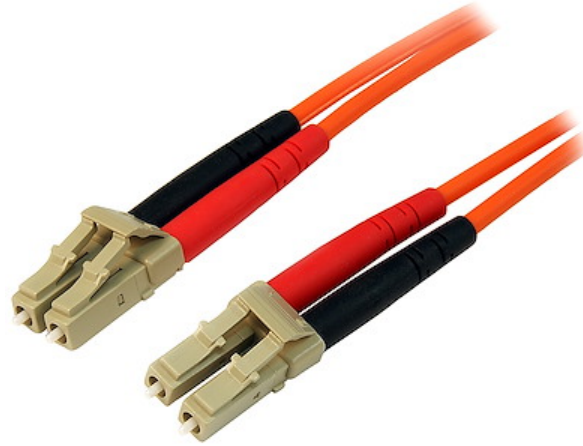


Câble patch à fibre optique duplex 50/125 multimode 1 m LC - LC

N° de produit: 50FIBLCLC1



Le câble à fibre optique LC vers LC LSZH 1 m 50FIBLCLC1 comprend une fibre de 50/125 microns pour la transmission de données haute vitesse, à large bande passante sur des réseaux Gigabit Ethernet et Fiber Channel, avec la prise en charge d'applications duplex multimodes.

Ce câble patch LC-LC est protégé par une gaine ininflammable LSZH (faible fumée, zéro halogène) pour garantir une production de fumée, une toxicité et une corrosion réduites au minimum en cas d'exposition à de fortes sources de chaleur, comme lors d'un incendie. Cela le rend idéal pour les locaux industriels, les bureaux et les écoles, ainsi que les habitations où le code du bâtiment est à prendre en considération.

Chaque câble patch à fibre optique duplex 50/125 (OM2) multimode est testé de manière individuelle et certifié comme restant dans les limites acceptables de perte d'insertion pour une compatibilité garantie et une fiabilité à 100 %. De plus, il bénéficie de notre garantie à vie.

Certifications, rapports et compatibilité

Applications

- Solution idéale pour les applications de données nécessitant une transmission de données haute vitesse
- Systèmes à large bande passante
- Télécommunication/communication de données
- Utilisé pour les réseaux longue distance aux données essentielles

Spécifications techniques

- Insensible aux interférences électriques
- Fibre multimode OM2 (50/125) 500 MHz
- Gaine de câble LSZH (faible fumée, zéro halogène)
- La perte d'atténuation satisfait ou surpasse les normes de l'industrie

Prominence

Politique de garantie	Lifetime
Description CDW 75 - 1st Line	StarTech.com 1m Fiber Optic Cable - Multimode Duplex 50/125 - LSZH - LC/LC

Matériel

Résistance au feu	LSZH (faible fumée, zéro halogène)
Taille de la fibre optique	50/125

Performance

Vitesse max. de transfert de données	10 Gbit/s
Calibre du câble	1Gbps / 10Gbps
Classification de la fibre optique	OM2
Type de fibre optique	Multimode

Connecteur(s)

Connecteur A	Fibre optique duplex LC
Connecteur B	Fibre optique duplex LC

Conditions environnementales

Température de fonctionnement	-20°C to 60°C (-4°F to 140°F)
-------------------------------	-------------------------------



Température de stockage -20°C to 60°C (-4°F to 140°F)

Humidité Humidité relative de 0~90 %

Caractéristiques physiques

Couleur	Orange
Longueur de câble	39.4 in [100 cm]
Longueur du produit	39.4 in [100.0 cm]
Largeur du produit	0.0 in [0.0 mm]
Hauteur du produit	0.0 in [0.0 mm]
Poids du produit	0.7 oz [19.0 g]

Informations d'emballage

Package Length	8.7 in [22.0 cm]
Package Width	7.9 in [20.0 cm]
Package Height	0.5 in [12.0 mm]
Poids brut	1.0 oz [28.0 g]

Contenu du paquet

Inclus dans le paquet	Câble patch à fibre optique duplex 50/125 multimode 1 m LC - LC
-----------------------	-----------------------------------------------------------------

* L'apparence et les spécifications du produit peuvent être modifiées sans préavis

