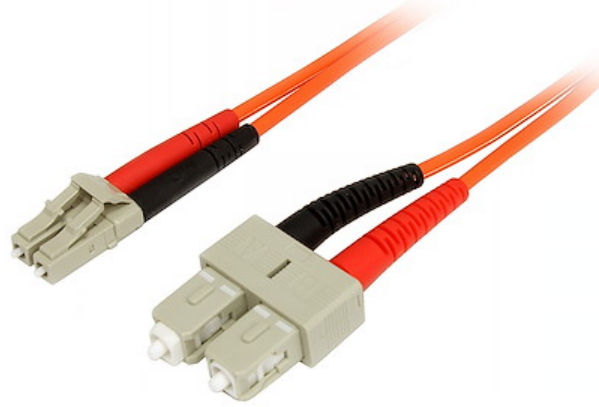


## Cable Patch de Fibra Duplex Multimodo 50/125 1m LC - SC

ID del Producto: 50FIBLCSC1



El cable de fibra óptica (1 m), categoría LSZH, LC a SC, modelo 50FIBLCSC1, con fibra óptica de 50/125 micrones para alta velocidad, proporciona transmisiones de datos a alto ancho de banda a través de redes Gigabit Ethernet y canal de fibra, con soporte para aplicaciones dúplex multimodo.

Este cable de parcheo LC-SC está recubierto con material LSZH ("Low-Smoke, Zero-Halogen", poco humo, cero halógenos) ignífugo, a fin de reducir al mínimo el humo, la toxicidad y la corrosión en caso de exposición al calor o de fuego. Ideal en entornos industriales, oficinas centrales y colegios, así como residenciales, donde las normas de construcción son un factor a tener en cuenta.

## Certificaciones, Reportes y Compatibilidad



## Aplicaciones

- La solución ideal para aplicaciones que requieren alta velocidad de transmisión
- En sistemas de banda ancha
- En telecomunicaciones/comunicación de datos
- De uso en redes de larga distancia con datos de misión crítica

## Características

- A prueba de interferencias eléctricas
- Fibra óptica multimodo OM2 (50/125) 500 MHz
- Recubrimiento LSZH
- Cumple o supera los valores de atenuación requeridos por los estándares de la industria

---

### Hardware

Política de Garantía	Lifetime
Tamaño de Fibra	50/125
Grado de Inflamabilidad	Recubrimiento LSZH (poco humo, cero halógenos)
Clasificación de Fibra	OM2

---

### Rendimiento

Tasa de Transferencia de Datos Máxima	10Gbps
Clasificación de Cables	1Gbps / 10Gbps
Tipo de Fibra	Multimodo

---

### Conector(es)

Conector A	1 - Dúplex de fibra óptica LC
Conector B	1 - SC Dúplex de Fibra Óptica

---

### Requisitos Ambientales

Temperatura Operativa	-20°C to 60°C (-4°F to 140°F)
Temperatura de Almacenamiento	-20°C to 60°C (-4°F to 140°F)
Humedad	HR 0~90%

---

### Características Físicas

Color	Naranja
-------	---------

Longitud del Cable	3.3 ft [1 m]
Longitud del Producto	3.3 ft [1.0 m]
Ancho del Producto	0.6 in [1.5 cm]
Altura del Producto	0.4 in [1.1 cm]
Peso del Producto	0.9 oz [26.0 g]

---

#### Información de la Caja

Cantidad de Paquetes	1
Longitud de la Caja	5.4 in [13.7 cm]
Ancho de la Caja	6.4 in [16.2 cm]
Altura de la Caja	1.0 in [2.6 cm]
Peso (de la Caja) del Envío	1.3 oz [36.0 g]

---

#### Contenido de la Caja

Incluido en la Caja	1 - Cable Patch de Fibra Duplex Multimodo 50/125 1m LC - SC
---------------------	---

---

#### Información Acerca de la Garantía

Warranty	De Por Vida
----------	-------------

---

\* La apariencia y las especificaciones del producto están sujetas a cambios sin previo aviso.