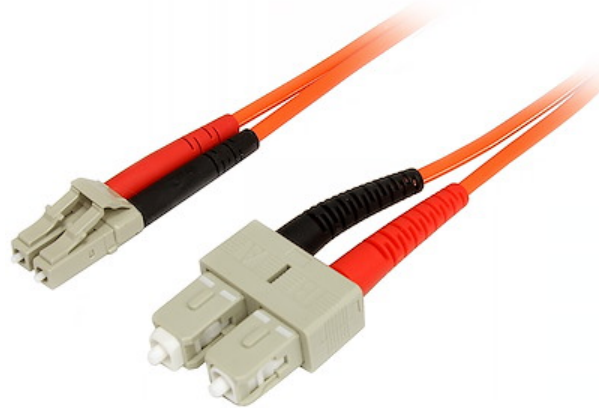


Cable Adaptador de Red de 3m Multimodo Dúplex Fibra Óptica LC-SC 50/125 - Patch Duplex

ID del Producto: 50FIBLCSC3



El cable de fibra óptica (3 m), categoría LSZH, LC a SC, modelo 50FIBLCSC3, con fibra óptica de 50/125 micrones para alta velocidad, proporciona transmisiones de datos a alto ancho de banda a través de redes Gigabit Ethernet y canal de fibra, con soporte para aplicaciones dúplex multimodo.

Este cable de parcheo LC-SC está recubierto con material LSZH ("Low-Smoke, Zero-Halogen", poco humo, cero halógenos) ignífugo, a fin de reducir al mínimo el humo, la toxicidad y la corrosión en caso de exposición al calor o de fuego. Ideal en entornos industriales, oficinas centrales y colegios, así como residenciales, donde las normas de construcción son un factor a tener en cuenta.

Cada cable de parcheo de fibra de vídeo dúplex 50/125 (OM2) multimodo ha sido sometido a prueba individualmente y certificado según límites de pérdida de inserción óptica para garantizar su compatibilidad y 100% de fiabilidad, avalado por nuestra garantía de por vida.

Certificaciones, Reportes y Compatibilidad

Aplicaciones

- La solución ideal para aplicaciones que requieren alta velocidad de transmisión
- En sistemas de banda ancha
- En telecomunicaciones/comunicación de datos
- De uso en redes de larga distancia con datos de misión crítica

Características

- A prueba de interferencias eléctricas
- Fibra óptica multimodo OM2 (50/125) 500 MHz
- Recubrimiento LSZH
- Cumple o supera los valores de atenuación requeridos por los estándares de la industria

Hardware

| | |
|-------------------------|--|
| Política de Garantía | Lifetime |
| Grado de Inflamabilidad | Recubrimiento LSZH (poco humo, cero halógenos) |
| Tamaño de Fibra | 50/125 |

Rendimiento

| | |
|---------------------------------------|----------------|
| Tasa de Transferencia de Datos Máxima | 10Gbps |
| Clasificación de Cables | 1Gbps / 10Gbps |
| Clasificación de Fibra | OM2 |
| Tipo de Fibra | Multimodo |

Conector(es)

| | |
|------------|---------------------------|
| Conector A | Dúplex de fibra óptica LC |
| Conector B | Dúplex de fibra óptica SC |

Requisitos Ambientales

| | |
|-------------------------------|-------------------------------|
| Temperatura Operativa | -20°C to 60°C (-4°F to 140°F) |
| Temperatura de Almacenamiento | -20°C to 60°C (-4°F to 140°F) |
| Humedad | HR 0~90% |

Características Físicas



| | |
|-----------------------|-----------------|
| Color | Naranja |
| Longitud del Cable | 9.8 ft [3 m] |
| Longitud del Producto | 9.8 ft [3.0 m] |
| Ancho del Producto | 0.0 in [0.0 mm] |
| Altura del Producto | 0.0 in [0.0 mm] |
| Peso del Producto | 1.6 oz [46.0 g] |

Información
de la Caja

| | |
|--------------------------------|------------------|
| Longitud de la Caja | 8.7 in [22.0 cm] |
| Ancho de la Caja | 7.9 in [20.0 cm] |
| Altura de la Caja | 1.1 in [27.0 mm] |
| Peso (de la Caja) del Envío | 1.9 oz [55.0 g] |

Contenido de
la Caja

| | |
|---------------------|---|
| Incluido en la Caja | Cable Patch de Fibra Duplex Multimodo 50/125 3m LC - SC |
|---------------------|---|

* La apariencia y las especificaciones del producto están sujetas a cambios sin previo aviso.

