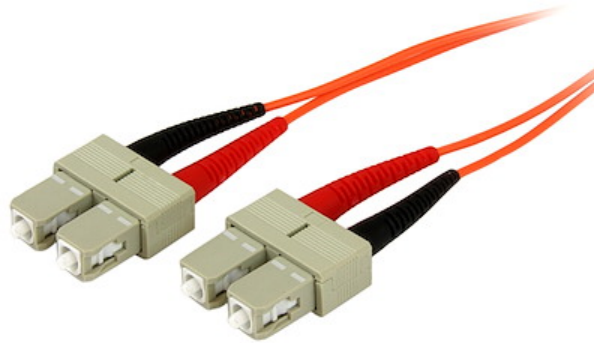


2m Multimode 50/125 µm Duplex SC auf SC Plenum LWL / Glasfaser-Netzwerkkabel

Produkt-ID: 50FIBPSCSC2



Das 2 m lange SC-auf-SC-Plenum-LWL-Kabel 50FIBPSCSC2 verfügt über eine 50/125-Mikron-Glasfaser für äußerst schnelle Datenübertragungen mit hoher Bandbreite über Gigabit-Ethernet- und Fiber Channel-Netzwerke mit Unterstützung für Duplex-Multi Mode-Anwendungen.

Der OFNP-Plenum-Wert ist hervorragend für die Installation in Luftplenums, Kanälen, Wänden, Führungen, Decken usw. geeignet, wo CMP-Brandschutzwert erforderlich ist.

Jedes Duplex 50/125 (OM2)-Multi Mode-LWL-Patchkabel ist für garantierte Kompatibilität und 100 % Zuverlässigkeit einzeln auf geeignete Grenzwerte für optische Einfügedämpfung getestet und zertifiziert und wird mit unserer lebenslangen Garantie geliefert.

Zertifikate Berichte und Kompatibilität



Anwendungen

- Kann in Luftkanälen und Plenums verwendet werden, wo CMP-Brandschutzwert erforderlich ist
- Verwendung bei Gigabit-Ethernet- und Fiber Channel-Anwendungen
- Ideale Lösung für Datenanwendungen, für die Datenübertragung mit hoher Geschwindigkeit erforderlich ist

- Breitbandsysteme
- Telekommunikation/Datenkommunikation

Merkmale

- 2x SC MM male connectors
- OFNP-Plenum-Brandschutzwert
- OM2 (50/125) 500-MHz-Multimodus-Faseroptik
- Dämpfungsverlust entspricht oder übertrifft Industrienormen
- Vergossene Anschlüsse

Hardware

Garantiebestimmungen	Lifetime
Faseroptikgröße	50/125
Feuerwiderstandssklasse	OFNP Plenum-bewertet
Faseroptikklassifizierung	OM2

Leistung

Max. Datenübertragungsrate	10 Gbit/s
Kabelnennwerte	1Gbps / 10Gbps
Faseroptiktyp	Multimodus

Steckverbinder

Steckverbinder A	1 - Faseroptik SC
Steckverbinder B	1 - Faseroptik SC

Umgebungsbedingungen

Betriebstemperatur	-20°C to 60°C (-4°F to 140°F)
--------------------	-------------------------------

Lagertemperatur	-20°C to 60°C (-4°F to 140°F)
Feuchtigkeit	0 bis 90 % relative Luftfeuchtigkeit

Physische Eigenschaften

Farbe	Orange
Kabellänge	6.6 ft [2 m]
Produktlänge	6.6 ft [2.0 m]
Produktbreite	1.0 in [2.6 cm]
Produkthöhe	0.4 in [1.0 cm]
Produktgewicht	1.6 oz [45.0 g]

Verpackungsinformationen

Paketmenge	1
Paketlänge	6.2 in [15.7 cm]
Paketbreite	7.8 in [19.8 cm]
Pakethöhe	1.1 in [2.9 cm]
Versandgewicht (Verpackung)	1.8 oz [50.0 g]

Verpackungsinhalt

Im Paket enthalten	1 - 2 m Plenum Multi Mode 50/125-Duplex-LWL-Patchkabel SC - SC
--------------------	-------------------------------------------------------------------

Garantieinformationen

Warranty	Lifetime
----------	----------

* Größe, Aussehen und Spezifikationen sind Änderungen ohne vorherige Ankündigung vorbehalten.