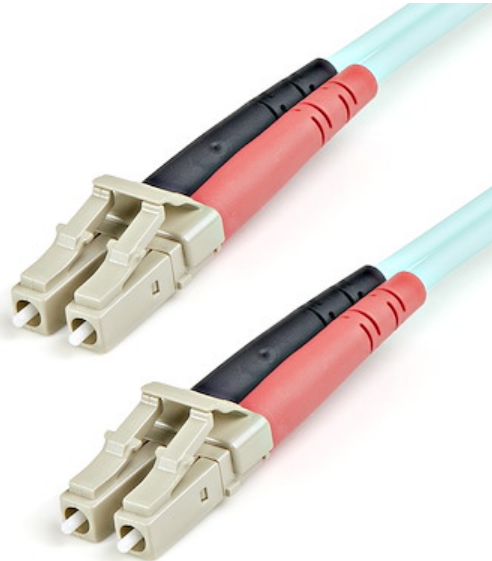


Cavo di rete patch Duplex in fibra ottica multimodale LSZH 50/125 da 10 Gb 1m LC-LC
- acqua

ID prodotto: A50FBLCLC1



Il cavo Aqua in fibra multimodale ottimizzato a laser 1 m 850 nm (LOMMF) A50FBLCLC1 presenta una fibra da 50/125 micron per trasmissioni di dati ad alta velocità ed elevata larghezza di banda attraverso le reti 10 Gigabit Ethernet e Fiber Channel: la soluzione ideale per la posa di cavi in fibra tra switch di dorsali, hub e router oltre che tra dispositivi di rete di livello superiore.

Questo cavo patch LC-LC è inserito in una guaina ritardante di fiamma LSZH (Low-Smoke, Zero-Halogen) che assicura un minimo grado di fumo, tossicità e corrosione se esposto a fonti di elevato calore, in caso di incendio: una soluzione ideale per l'utilizzo in ambienti industriali, uffici e scuole oltre che in ambienti residenziali in cui vengono presi in considerazione i codici edilizi.

Ogni cavo patch duplex in fibra multimodale 50/125 (OM3) viene testato e certificato singolarmente verificando che rispetti i limiti di perdita per inserimento ottico accettabili al fine di garantirne la compatibilità e l'assoluta affidabilità, è inoltre dotato della garanzia a vita.

Certificazioni, report e compatibilità

Applicazioni

- Utilizzato in ambienti di rete ad alta velocità da 10 Gigabit
- Soluzione ideale per applicazioni di dati che richiedono la trasmissione di dati ad alta velocità
- Sistemi a banda larga
- Telecomunicazioni / comunicazione di dati

- Connessioni in fibra di quadri per prese, hub, switch, router

Caratteristiche

- 2 connettori maschio LC MM
- Fibra multimodale ottimizzata a laser (LOMMF)
- Fibra multimodale OM3 (50/125) 2000 MHz
- Compatibile con sorgente VCSEL da 850 nm
- L'attenuazione della perdita soddisfa o supera gli standard del settore
- Connettori modellati

Hardware

| | |
|-------------------------------|--------------------------------------|
| Norme di garanzia | Lifetime |
| Classe di resistenza al fuoco | Classe LSZH (Low Smoke Zero Halogen) |
| Dimensioni fibra | 50/125 |

Prestazioni

| | |
|--|---------------------------|
| Massima velocità di trasferimento dati | 100 Gbps |
| Classe cavo | 10Gbps / 40Gbps / 100Gbps |
| Classificazione fibra | OM3 |
| Tipo fibra | Multimodale |
| Lunghezza d'onda | 850nm |

Connettore/i

| | |
|--------------|---------------------------|
| Connettore A | LC duplex in fibra ottica |
| Connettore B | LC duplex in fibra ottica |

Ambientale

| | |
|-------------------------|-------------------------------|
| Temperatura d'esercizio | -20°C to 60°C (-4°F to 140°F) |
|-------------------------|-------------------------------|



Temperatura di conservazione -20°C to 60°C (-4°F to 140°F)

Umidità 0~90% RH

Caratteristiche fisiche

| | |
|--------------------|------------------|
| Colore | Acqua |
| Lunghezza cavo | 39.4 in [100 cm] |
| Diametro | 3mm |
| Lunghezza prodotto | 39.4 in [100 cm] |
| Peso prodotto | 0.5 oz [15 g] |

Informazioni confezione

| | |
|------------------------------|----------------|
| Package Length | 8.7 in [22 cm] |
| Package Width | 7.9 in [20 cm] |
| Package Height | 0.6 in [14 mm] |
| Peso spedizione (confezione) | 0.8 oz [24 g] |

Contenuto della confezione

| | |
|--------------------------|---|
| Incluso nella confezione | Cavo patch duplex LSZH fibra multimodale 50/125 1 m 10 Gb Aqua LC - LC |
|--------------------------|---|

* L'aspetto e le specifiche dell'articolo sono soggetti a modifiche senza preavviso.

