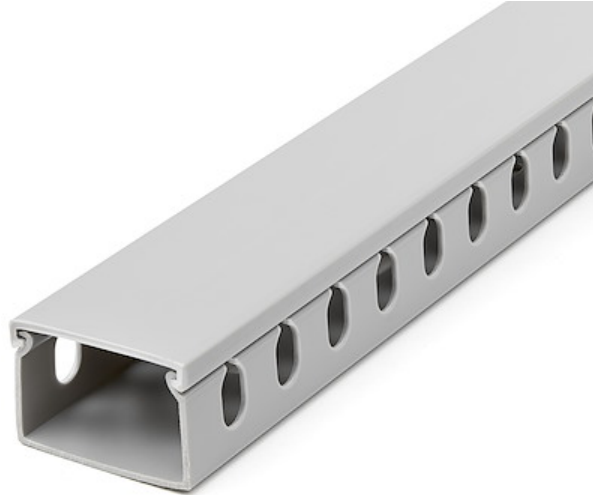


Canalina di cablaggio cavi scanalata con coperchio, 38mm P x 25mm H - 2m L - 8mm, canalina passacavi in PVC per cavo di rete/ canaline a parete, massimo 20 cavi, certificata UL

ID prodotto: CBMWD3825



Questa canaletta per la gestione dei cavi con scanalature di 2m instrada ordinatamente i cavi nel vostro ufficio o nella stanza del server, nascondendoli per creare un aspetto ordinato e professionale.

Questo sistema di canalette per la gestione dei cavi protegge i cavi dai danni, mentre li instrada ordinatamente nel vostro ufficio o nella sala server. La canalina è 25mm x 38mm, con scanalature parallele (8 mm) per tirare i cavi in modo da poter organizzare e instradare facilmente i cavi in entrata e in uscita dalla canaletta passacavi.

La canalina di cablaggio è dotata di fori di montaggio (15mm x 5mm) che consentono di montare facilmente la pista su legno o su muro a secco con viti (non incluse).

Fatto in PVC autoestinguente, che è robusto e a prova di deformazione, questo nascondi cavi di rete/alimentazione è NF resistente al fuoco con un punto di rammollimento Vicat di 186F (86C), Cladssificazine M1 ed omologato UL/94V-0.

Certificazioni, report e compatibilità



Applicazioni

- Permette di proteggere i cavi dai danni e di instradarli in modo ordinato in ufficio o nella sala server

Caratteristiche

- **ORGANIZZARE PROFESSIONALMENTE I CAVI:** la canalina di gestione dei cavi con slot paralleli protegge fino a 20 cavi; accesso dall'alto per aggiungere/rimuovere i cavi, instradarli in ufficio/sala server, installarli con fori per viti
- **RESISTENZA INDUSTRIALE:** robusto PVC a prova di deformazione, autoestinguente, resistente all'ingiallimento, resistenza al fuoco NF con punto di rammollimento Vicat a 86C ; omologato UL 94V-0; approvato UL/CSA
- **DESIGN FLESSIBILE:** Aggiungete o rimuovete facilmente i cavi al vostro passacavo con il semplice meccanismo di chiusura del coperchio/instradate i cavi dentro e fuori la pista di gara utilizzando i fori scanalati
- **SPECIFICHE TECNICHE:** Lunghezza: 2m | Altezza: 25mm| Larghezza: 38mm| Larghezza scanalatura: 8mm| Numero max cavi: 20| Punto di rammollimento Vicat: 86C (testato a 50C)| Bianco | RoHS
- **VANTAGGIO STARTECH.COM:** la scelta dei professionisti IT per oltre 30 anni; Questo kit di cavi per il montaggio in superficie/sistema di cablaggio a canale singolo è supportato da garanzia di 2 anni StarTech.com e supporto tecnico gratuito 24/5

Prestazioni

Norme di garanzia	2 Years
Specifiche generali	Caratteristiche speciali: fori di montaggio ad asola

Caratteristiche fisiche

Colore	Grigio
Tipo enclosure	PVC
Lunghezza prodotto	1.5 in [3.8 cm]
Larghezza prodotto	78.7 in [200.0 cm]
Altezza prodotto	1.0 in [2.5 cm]
Peso prodotto	15.1 oz [427.0 g]

Informazioni confezione

Quantità confezione	1
Lunghezza Confezione	1.5 in [3.8 cm]
Larghezza del Pacco	6.6 ft [2.0 m]
Altezza del Pacco	1.0 in [2.5 cm]
Peso spedizione (confezione)	1.1 lb [0.5 kg]

Contenuto della
confezione

Incluso nella confezione	1 - Canalina
-----------------------------	--------------

Informazioni sulla
garanzia

Warranty	2 Anni
----------	--------

* L'aspetto e le specifiche dell'articolo sono soggetti a modifiche senza preavviso.