

Scheda adattatore seriale RS-232 ExpressCard a 1 porta con 16950 UART - Basata su USB

ID prodotto: EC1S232U



La scheda adattatore seriale ExpressCard RS-232 a 1 porta EC1S232U con 16950 UART (basata su USB) consente di connettere dispositivi seriali RS-232, come stampanti, plotter, scanner di codici a barre e altri, a un computer laptop tramite slot ExpressCard. Questa ExpressCard basata su USB supporta velocità di trasferimento dei dati fino a 921,6 Kbps ed elimina la necessità di aggiornare le periferiche seriali per motivi di compatibilità con le nuove interfacce (USB e così via), in modo semplice e senza costi ulteriori. Con garanzia a vita StarTech.com e supporto tecnico a vita gratuito

Certificazioni, report e compatibilità

Applicazioni

- Funziona con modem seriali, dispositivi POS, PDA, fotocamere digitali, stampanti, adattatori per terminali ISDN e molto altro
- POS (lettori di carte di credito/debito, stampanti per ricevute, scanner per codici a barre, registratori di cassa, bilance)
- Settore sanitario (dispositivi per il monitoraggio di pazienti, sale infermieri, lettori, modem)
- Consente di collegare e programmare pannelli pubblicitari a LED e digitali con porte di comunicazione seriale.

Caratteristiche

- 16C950 UART ad alte prestazioni con massima velocità di trasferimento dei dati fino a 921,6 Kbps
- Si adatta agli slot ExpressCard da 34 mm dei notebook
- FIFO ricezione/trasmissione da 128 byte
- Compatibile con la trasmissione Full Speed USB 2.0

Hardware

Norme di garanzia	Lifetime
Porte	1
Interfaccia	Seriale
Tipo bus	ExpressCard (USB 2.0 Bus)
Tipo scheda	ExpressCard da 34 mm
Stile porte	Integrato nella scheda
ID chipset	Prolific - PL2303

Prestazioni

Protocollo seriale	RS-232
Baud rate max	921,6 Kbps
FIFO	128 Bytes

Connettore/i

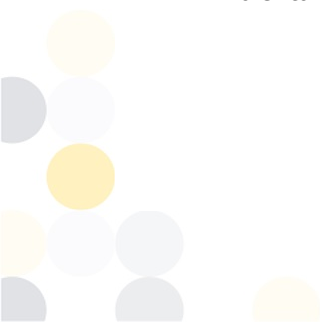
Tipo/i connettori	ExpressCard (34 mm)
Porte esterne	DB-9 (9 pin, D-Sub)

Software

Compatibilità con sistemi operativi	Windows® Vista, XP
	Mac OS® 10.10, 10.5.1
	Linux

Ambientale

Temperatura d'esercizio	0°C to 70°C (32°F to 158°F)
-------------------------	-----------------------------



Temperatura di conservazione -40°C to 85°C (-40°F to 185°F)

Umidità 5~85% RH

Caratteristiche
fisiche

Lunghezza prodotto 4.3 in [10.8 cm]

Larghezza prodotto 1.3 in [34 mm]

Altezza prodotto 0.6 in [15.5 mm]

Peso prodotto 0.9 oz [25 g]

Informazioni
confezione

Package Length 7.1 in [18 cm]

Package Width 1.6 in [40 mm]

Package Height 5.5 in [14 cm]

Peso spedizione
(confezione) 3.5 oz [100 g]

Contenuto
della
confezione

Incluso nella
confezione ExpressCard RS-232 a 1 porta

Cavo di ripartizione DB9 a 1 porta

CD con i driver

Manuale di istruzioni

* L'aspetto e le specifiche dell'articolo sono soggetti a modifiche senza preavviso.

