

## Gigabit ethernet glasvezelmediaconverter met open SFP-sleuf

Productcode: ET91000SFP2



De ET91000SFP2 open SFP-glasvezelmediaconverter verandert en breidt een gigabit ethernetverbinding over glasvezel uit met de gigabit SFP van uw keuze.

Als een veelzijdige oplossing om een ethernet (1000Base-T)-netwerk over een glasvezel backbone op verre netwerksegmenten aan te sluiten, biedt de open SFP-sleuf van de mediaconverter u de mogelijkheid de MSA-geschikte gigabit SFP te kiezen die het best bij uw glasvezelverbindingsmodus (single mode/multimode) en afstandseisen past (zie ons volledige assortiment voor compatibele oplossingen).

De glasvezel-naar-ethernetconverter heeft een duurzaam, volledig stalen chassis en biedt een eenvoudige plug & play-oplossing, terwijl ondersteuning voor full-duplexgebruik en Jumbo Frame-ondersteuning voor een efficiënt netwerkgebruik zorgen.

Voor extra veelzijdigheid ondersteunt deze gigabit mediaconverter stand-alone bediening of installatie op het 20-sleufs, 2U rekgemonteerde chassis (ETCHS2U). Voor toepassingen waar meerdere chassisgemonteerde mediaconverters vereist zijn, kan deze gigabit mediaconverter worden aangeschaft als alleen een kaartmodule (ET91000SFP2C).

Gedekt door een 2-jarige garantie en gratis levenslange technische ondersteuning van StarTech.com.

## Certificaties, rapporten en compatibiliteit

### Toepassingen

- Op voordelige manier verlengen/overbruggen van netwerken via glasvezelkabel

- Zorgt voor connectiviteit met een gebruiker of netwerksegment dat zich in een afgelegen gedeelte van een groot complex of in een heel ander gebouw bevindt
- Perfect voor door overheidsinstanties benodigde beveiligde verbindingen waarvoor EMI niet genoeg is
- Verbind verkeerscontrole of bewakingssystemen over uiterst lange afstanden met het hoofdkantoor
- Breid een netwerkverbinding uit naar afgelegen gedeeltes van stadions, conferentiezalen of andere locaties

## Eigenschappen

- Kan onafhankelijk worden gebruikt of worden geïnstalleerd in de ETCHS2U-behuizing
- Open SFP-sleuf ondersteunt MSA-geschikte single mode/multimode gigabit SFP's op verschillende afstanden
- Geavanceerde functies zoals het doorgeven van verbindingsverlies, statuscontrole op afstand, lengtes van twee frames
- Ondersteuning voor full-duplex of half-duplex
- Gemakkelijk te installeren en te gebruiken
- Ondersteuning voor Jumbo Frames

---

### Hardware

Garantiebeleid	2 Years
PoE	Nee
WDM	Nee
Industriestandaarden	IEEE 802.3ab 1000BASE-T IEEE 802.3z 1000BASE-SX IEEE 802.3z 1000BASE-LX
Chipsetcode	Marvell - 88E1111

---

### Prestaties

Maximale overdrachtsnelheid	1,25 Gbit/s
Glasvezelmodus	Half/Full-Duplex



Auto MDIX	Ja
MTBF	65, 000 Hours

---

Connector(en)

Connectoren lokale eenheid	RJ-45
	SFP-sleuf

---

Speciale opmerkingen / vereisten

Notitie	Overdrachtsnelheden en afstanden zijn afhankelijk van de gebruikt SFP (apart verkrijgbaar)
---------	--

---

Voeding

Inclusief voedingsadapter	Inclusief wisselstroomadapter
Ingangsspanning	100 - 240 AC
Ingangsstroom	0.36 A
Uitgangsspanning	12V DC
Uitgangsstroom	1 A
Polariteit pin midden	Positief
Stekkertype	M
Vermogensopname	8

---

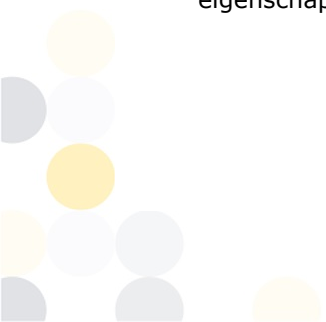
Gebruiksomgeving

Bedrijfstemperatuur	0°C to 60°C (32°F to 140°F)
Opslagtemperatuur	-10°C to 70°C (14°F to 158°F)
Vochtigheid	10% - 90% rel. vochtigheid (niet-condenserend)

---

Fysieke eigenschappen

Kleur	Zwart
-------	-------



Type behuizing	Staal
Lengte product	6.1 in [15.4 cm]
Breedte product	3.5 in [88 mm]
Hoogte product	0.9 in [23 mm]
Gewicht product	14.0 oz [396 g]

---

Verpakkingsinformatie

Package Length	8.2 in [20.8 cm]
Package Width	5.4 in [13.7 cm]
Package Height	3.6 in [92 mm]
Verzendgewicht (verpakt)	27.7 oz [786 g]

---

Wat wordt er meegeleverd

Meegleverd	Glasvezel-converter
	Universele voedingsadapter: is geschikt voor NA/EU/GB wanneer gekocht in NA/EU/GB; is geschikt voor Australië en Nieuw-Zeeland wanneer gekocht in Australië en Nieuw-Zeeland.
	Aardingsschroef
	Handleiding

---

\* Uitvoering en specificaties van het product zijn zonder aankondiging vatbaar voor wijzigingen.

