

Convertidor de Medios Ethernet Gigabit a Fibra con SFP abierto

ID del Producto: MCM1110SFP



Este convertor a fibra óptica ofrece un método fácil y económico de ampliar su red a través de fibra óptica, mediante la opción SFP preferida. Convierte una conexión Ethernet por cable de cobre RJ45 en conexión Gigabit por fibra óptica, a fin de ampliar la red a distancias más largas o conectar estaciones de trabajo a conmutadores. El convertor ofrece una potente solución de conexión en red ampliada para universidades, empresas, instalaciones del gobierno, estadios u otras áreas que requieran acceso a una red.

El convertor de medios a fibra óptica Gigabit ofrece una manera económica de conectar una red Ethernet a dispositivos remotos, a través de una estructura de fibra óptica. Incluye una ranura SFP abierto que permite elegir la opción SFP Gigabit compatible con MSA más adecuada a su modo de conexión de fibra óptica (monomodo / multimodo) y sus requisitos de distancia.

Totalmente compatible con redes Ethernet 10/100/1000 Base-T, este convertor de medios a fibra óptica es compatible además con la función de negociación automática, para permitir la compatibilidad entre dispositivos y redes con diferentes velocidades, y una red Gigabit por fibra óptica. Ofrece una versátil conectividad con redes y dispositivos existentes, lo cual permite aprovechar al máximo el uso y el rendimiento de equipos de generación anterior.

El convertor a fibra óptica no gestionado tiene un diseño autónomo con sencilla configuración plug-and-play, para una rápida y fácil instalación. De tamaño compacto, el convertor le ofrece opciones flexibles de instalación, incluyendo el montaje en pared.

El modelo MCM1110SFP está avalado por la garantía de 2 años de StarTech.com y con soporte técnico gratuito de por vida.

Certificaciones, Reportes y Compatibilidad

Aplicaciones

- Ideal para conexiones seguras que tanto el gobierno, como las empresas requieren y donde no se permiten las interferencias electromagnéticas
- Extienda o conecte redes de manera económica utilizando cableado de fibra
- Ofrezca conectividad a usuarios en áreas aisladas de un edificio grande o situados en un edificio diferente
- Ranura SFP Gigabit abierta que le permite personalizar su distancia o modo de conexión utilizando prácticamente cualquier transceptor compatible con MSA

Características

- Convierta entre una conexión Ethernet por cable RJ45 de cobre y una conexión por cable de fibra óptica, a fin de ampliar su red de forma económica
- Ranura SFP Gigabit abierta que permite personalizar la distancia de extensión de una red según sus necesidades, utilizando prácticamente con cualquier transceptor monomodo o multimodo compatible con MSA
- Puerto RJ45 compatible con 10/100/1000 Mbps que soporta auto negociación para poder conectar una red Gigabit de fibra con distintos tipos de dispositivos a velocidades diferentes
- Diseño compacto para funcionamiento independiente y opción de montaje en pared para una fácil y práctica instalación
- Función LFP ("Link Fault Pass", transferencia de fallo de enlace)
- Duradera caja de metal
- Auto MDIX (detección automática de MDIX)
- Soporta IEEE 802.1q Tag VLAN pass through
- Compatibilidad con tramas Jumbo 9K

Hardware

Política de Garantía	2 Years
PoE	No
WDM	No
Estándares Industriales	IEEE 802.3 10BASE-T

IEEE 802.3u 100BASE-TX

IEEE 802.3ab 1000BASE-T

IEEE 802.3z 1000BASE-SX

IEEE 802.3z 1000BASE-LX

Rendimiento

Tasa de Transferencia de Datos Máxima	1 Gbps
Tipo de Fibra	Multimodo Modo Único
Modo de Operación de Fibra	Full-Duplex
Redes Compatibles	10/100/1000 Mbps
MDIX Automático	Sí
MTBF	> 50.000 horas a 25 °C

Conector(es)

Conectores de la Unidad Local	RJ-45 Ranura SFP
-------------------------------	---------------------

Observaciones / Requisitos

Nota	Las velocidades y distancias de transferencia de datos dependen del transceptor SFP utilizado (se adquiere por separado)
------	--

Indicadores

Indicadores LED	Alimentación Enlace/Actividad en puerto de fibra Enlace/Actividad en puerto de cobre 1000 Mbps
-----------------	---



Requisitos de Energía

Adaptador de Corriente Incluido	Adaptador de alimentación de CA incluido
Tensión de Entrada	100 - 240 AC
Corriente de Entrada	0.4 A
Tensión de Salida	5 DC
Alimentación de Salida	2 A
Polaridad Central	Positivo
Tipo de Enchufe	N
Consumo de Energía	10

Requisitos Ambientales

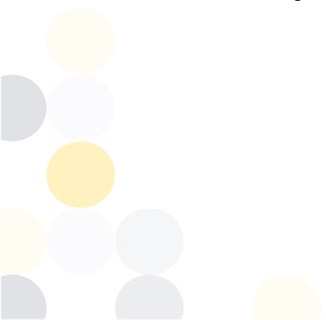
Temperatura Operativa	0°C to 50°C (32°F to 122°F)
Temperatura de Almacenamiento	-10°C to 70°C (14°F to 158°F)
Humedad	HR 5~95% (sin condensación)

Características Físicas

Color	Marrón
Tipo de Gabinete	Acero
Longitud del Producto	3.7 in [95.0 mm]
Ancho del Producto	2.8 in [70.0 mm]
Altura del Producto	1.0 in [26.0 mm]
Peso del Producto	6.5 oz [184.0 g]

Información de la Caja

Longitud de la Caja	5.5 in [13.9 cm]
Ancho de la Caja	11.2 in [28.4 cm]



Altura de la Caja 2.7 in [68.0 mm]

Peso (de la Caja) del Envío 19.2 oz [544.0 g]

Contenido de la Caja

Incluido en la Caja Conversor de Medios Ethernet Gigabit a fibra óptica con ranura SFP abierta

Adaptador Universal de Alimentación (NA/RU/UE/AUS)

* La apariencia y las especificaciones del producto están sujetas a cambios sin previo aviso.

