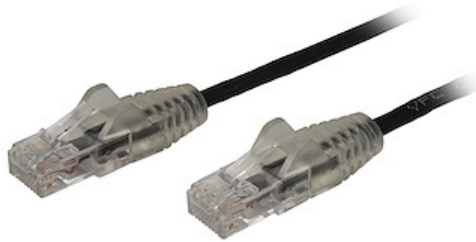


Câble réseau Ethernet RJ45 Cat6 de 50 cm - Noir

N° de produit: N6PAT50CMBKS



Ce câble CAT6 fin répond à toutes les spécifications de câble patch de catégorie 6 et fournit une connexion réseau Gigabit fiable dans les centres de données haute densité.

La conception de ce câble de connexion CAT6 fin est 36 % plus fine que celle des câbles réseau standard pour une meilleure circulation de l'air et une meilleure dissipation de la chaleur dans les espaces restreints. Le câble est également plus flexible que les câbles Ethernet standard, ce qui facilite le passage des câbles dans les racks réseau encombrés.

Ce câble est doté de connecteurs sans crochet qui protègent les connecteurs de câble RJ45 contre les déchirures et les ruptures pendant l'installation dans des espaces restreints.

Ce câble patch CAT6 est testé conformément aux exigences de la norme ANSI/TIA 568 C.2 Catégorie 6, garantissant ainsi une connexion fiable à votre équipement réseau. Certifié conforme à la classification incendie LSZH (Low Smoke Zero Halogen), ce câble de connexion garantit une connexion sûre.

Les connecteurs dorés de 50 microns du câble patch fournissent une conductivité optimale tout en éliminant les pertes de signal dues à l'oxydation ou à la corrosion.

Chaque câble CAT6 est fabriqué à partir des meilleurs conducteurs en cuivre et confectionné puis testé avec soin afin de maintenir la paradiaphonie (NEXT) à un niveau nettement inférieur aux limites acceptables. De plus, chaque câble est conçu avec un fil de cuivre de 0,08 mm² pour garantir des performances optimales pour vos applications Ethernet exigeantes.

Le modèle N6PAT50CMBKS bénéficie de la garantie à vie StarTech.com et de l'assistance technique à vie gratuite.

Certifications, rapports et compatibilité

Applications

- For installation in high-density data centers
- Designed for use with Gigabit networks

Spécifications techniques

- 36% slimmer cable for flexible installations in crowded network closets and cable-management panels
- Built with 28 AWG copper wire to ensure a peak performance for your demanding Ethernet applications
- Meets ANSI/TIA-568-C.2 CAT6 requirements for reliable patch cord performance
- RJ45 connector-clip protectors eliminate cable snags and breaks during installation
- Ensure a high-performance connection with 50-micron gold-plated connectors

Matériel

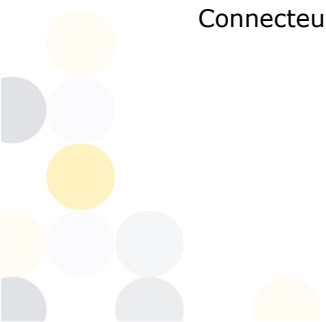
Politique de garantie	Lifetime
Nombre de conducteurs	4 pair UTP
Placage du connecteur	Or
Type de gaine de câble	Al(OH) ₃ (Aluminium Hydroxide), EVA (Ethylene-Vinyl Acetate Copolymer)
Résistance au feu	LSZH (faible fumée, zéro halogène)
Type de câble	Sans crochet
Norme de câblage	TIA/EIA-568-B.1-2001 T568B

Performance

Calibre du câble	CAT6 - 250 MHz
------------------	----------------

Connecteur(s)

Connecteur A	RJ-45
--------------	-------



Connecteur B RJ-45

Caractéristiques physiques

Couleur	Noir
Calibre du fil	28 AWG
Type de conducteur	Cuivre torsadé
Longueur de câble	19.7 in [50 cm]
Longueur du produit	19.7 in [50.0 cm]
Largeur du produit	0.8 in [20.0 mm]
Hauteur du produit	0.4 in [10.0 mm]
Poids du produit	0.5 oz [14.0 g]

Informations d'emballage

Package Length	7.9 in [20.0 cm]
Package Width	8.7 in [22.0 cm]
Package Height	0.0 in [0.1 mm]
Poids brut	0.8 oz [24.0 g]

Contenu du paquet

Inclus dans le paquet	Câble CAT6 slim 50 cm
-----------------------	-----------------------

* L'apparence et les spécifications du produit peuvent être modifiées sans préavis

