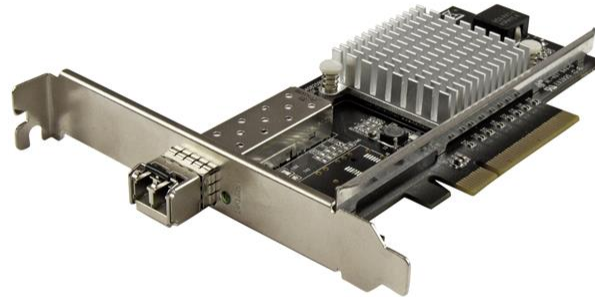


1 Port 10G SFP+ Glasfaser PCIe Netzwerkkarte - Intel Chip - Multimode

Produkt-ID: PEX10000SRI



Diese Glasfaser-Netzwerkkarte liefert zuverlässige Hochleistungs-Netzwerkkonnektivität und ermöglicht Ihnen die einfache und kostengünstige Erweiterung Ihres Servers oder Ihrer Workstation auf 10 Gigabit-Netzwerktechnologie über Multimode-Glasfaser. Für eine schnelle Inbetriebnahme wird die 10 Gigabit-Netzwerkkarte mit einem installierten Multimode SFP+ Transceiver mit einer Reichweite von bis zu 330 m geliefert.

Aufgrund einer steigenden Anzahl an Benutzern im Netzwerk und datenintensiven Anwendungen, wie Multimedia Streaming und Übertragung großer Dateien, benötigen Sie für Ihre Netzwerkinfrastruktur mehr Bandbreite. Mit dieser Glasfaser-NIC profitieren Sie von der höheren Geschwindigkeit und Stabilität eines 10 Gigabit-Netzwerks mit Datenübertragungen von bis zu 10 GBit/s und Bandbreiten von bis zu 20 GBit/s (Vollduplex).

Für zusätzlichen Komfort wird diese Single-Port 10 Gigabit-Netzwerkkarte mit einem installierten SFP+ Transceiver geliefert. StarTech.com hat die 10 GbE SFP+ für zuverlässige Leistung entwickelt und stellt diese im Einklang mit den MSA (Multi-Source Agreement) Branchenstandards so her, dass sie OEM-Spezifikationen erfüllt oder sogar übertrifft. Die 10GBase-SR SFP+ bietet 10 Gigabit Konnektivität über Multimode-Glasfaserkabel mit einer Reichweite von bis zu 330 m (1082 ft).

Die 10 Gigabit-Netzwerkkarte mit Intel® 82599 Chipsatz bietet genau die Performance und erweiterten Funktionen, die Sie für zuverlässige Netzwerkverbindungen zu Ihrem Server oder Computer benötigen. Der Intel Chip bietet zahlreiche erweiterte Funktionen, darunter Intel® Virtualization Technology for Connectivity, PXE Network Boot Support und bis zu 15K Jumbo Frame Support.

Die 10 Gigabit-NIC verbindet sich mühelos mittels eines verfügbaren PCI-Express-Erweiterungssteckplatzes und entspricht PCIe Rev. 2 x8 (oder höher). Die Netzwerkkarte wird mit einem Standardprofil geliefert und beinhaltet für die vielseitige Installation eine Halterung mit niedriger Bauform.

Die PEX10000SRI wird von StarTech.com mit einer 2-Jahres-Garantie sowie lebenslangem

kostenlosem technischem Support angeboten.

Zertifikate Berichte und Kompatibilität

Anwendungen

- Verbinden Sie Server und Workstations mit 10 GBit/s über Multimode-Glasfaser
- Eine direkte LWL-Verbindung unterstützt sichere Einrichtungen und bedeutet keine elektronische Interferenz, die bei RJ45-Netzwerkkarten ein Problem sein kann
- Garantieren Sie zuverlässige Netzwerkleistung mit dem vorinstallierten SFP+ Transceiver mit einer Reichweite von bis zu 330 m (1.082 Fuß)
- Schaffen Sie dank 10 Gbit/s-Zugriff auf Netzwerkspeicher eine Konsole zur Bearbeitung von Video und Audio

Merkmale

- Erweitern Sie Ihren Server oder Ihre Workstation auf 10 Gigabit Ethernet für schnelle Konnektivität über Multimode-Glasfaser mit hoher Bandbreite
- Single-Port 10 Gigabit-Netzwerkkarte mit installiertem Multimode SFP+ Transceiver (Reichweite bis zu 330 m)
- Intel 82599 Chipsatz mit Intel Virtualization Technology for Connectivity
- Entspricht IEEE 802.3ae (10GBASE-SR)
- Unterstützt PXE Network Boot Support, VLAN-Tagging, Link Aggregation
- Unterstützung bis zu 15K Jumbo Frame
- Bandbreite bis zu 20 Gbit/s (Vollduplex)

Hardware

Garantiebestimmung	2 Years
Ports	1
Schnittstelle	LWL (10-Gigabit-Ethernet)
Bustyp	PCI Express

Kartentyp	Standard Profile (LP-Slotblech mitgeliefert)
Chipset-ID	Intel - 82599

Leistung

Max. Datenübertragungsraten	20000 Mbit/s (20 Gbit/s) - Vollduplex
Kompatible Netzwerke	10 Gbit/s
Full Duplex-Unterstützung	Ja
Jumbo Frame Support	9K max.
Promiscuous Mode	Ja
Unterstützte Protokolle	IEEE 802.3ad (Link Aggregation) IEEE 802.3x (Flow Control Support) IEEE 802.1Q (VLAN tagging)

Steckverbinder

Steckverbindertyp(en)	PCI Express x8
Externe Ports	Faseroptik LC

Software

Betriebssystemkompatibilität	Windows® 7, 8, 8.1, 10 Windows Server® 2008 R2, 2012, 2012 R2, 2016, 2019 (Windows-Treiber werden nur unter 64 Bit unterstützt) Linux 2.6.24 bis 4.11.x <i>nur LTS-Versionen</i>
------------------------------	---

Umwelt

Betriebstemperatur	5°C to 50°C (41°F to 122°F)
Lagertemperatur	-20°C to 60°C (-4°F to 140°F)
Feuchtigkeit	20% bis 80% Relative Luftfeuchtigkeit

Physische Eigenschaften



Farbe	Schwarz
Gehäusotyp	Stahl
Produktlänge	5.3 in [13.5 cm]
Produktbreite	0.7 in [18 mm]
Produkthöhe	4.7 in [12 cm]
Produktgewicht	4.1 oz [116 g]

Verpackungsinformationen

Package Length	6.7 in [17 cm]
Package Width	5.6 in [14.3 cm]
Package Height	1.2 in [30 mm]
Versandgewicht (Verpackung)	6.8 oz [194 g]

Verpackungsinhalt

Im Paket enthalten	10G SFP+ Glasfaser-Netzwerkkarte
	Low Profile-Slotblech
	Kurzanleitung
	10GBase-SR SFP+ Transceiver-Modul

* Größe, Aussehen und Spezifikationen sind Änderungen ohne vorherige Ankündigung vorbehalten.

