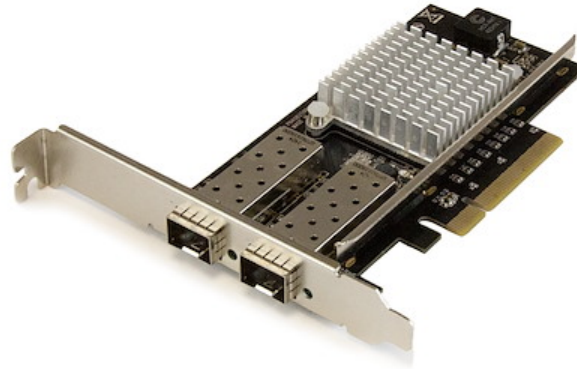


Tarjeta PCI Express de Red de Fibra de 10GB con 2 Puertos de SFP+ Abiertos

ID del Producto: PEX20000SFPI



Obtenga una conectividad rápida y de gran ancho de banda con esta rentable tarjeta de red de fibra. Añade dos ranuras SFP+ abiertas a su servidor o estación de trabajo de alta potencia, ofreciéndole una forma sencilla de conectar su servidor o estación de trabajo a una red de fibra de 10 Gigabits utilizando los módulos SFP+ de su elección.

Las transferencias de archivos de gran tamaño, los contenidos multimedia y el aumento del número de usuarios de la red crean presiones constantes para obtener más ancho de banda en su infraestructura de red. Esta NIC de fibra le permite aprovechar la velocidad y la estabilidad de una red de 10 Gigabits. La NIC soporta transferencias de datos de hasta 10Gbps por puerto, o hasta 20Gbps por puerto en modo full-duplex.

La NIC de fibra es compatible con la mayoría de los transceptores SFP+ de 10GbE, lo que le ofrece opciones de configuración flexibles para conectar su computadora directamente a una red de fibra a mayores distancias.

La tarjeta cuenta con dos ranuras SFP+ abiertas con soporte para módulos SFP+ intercambiables, incluyendo el Módulo Transceptor de Fibra 10GBase-SR SFP+ (SKU: SFP10GSRST). Esto le da la opción de utilizar los módulos que mejor se adapten a sus necesidades de red según la distancia y el tipo de conector. Nuestros cables SFP+ proporcionan una solución fiable para enlazar equipos de telecomunicaciones y comunicaciones de datos, como routers y conmutadores.

La tarjeta de red de 10 Gigabits cuenta con el chipset Intel® 82599, diseñado para ofrecer la potencia, el rendimiento y las capacidades mejoradas que usted necesita para realizar conexiones de red fiables con su servidor u ordenador. El chip Intel ofrece muchas características avanzadas, como la tecnología de virtualización Intel® para la conectividad, la compatibilidad con el arranque de red PXE y la compatibilidad con tramas jumbo de hasta 15K.

Desarrollada para mejorar el rendimiento y la seguridad, la aplicación Connectivity Tools es el único conjunto de software del mercado que funciona con una amplia gama de accesorios de conectividad informática. El conjunto de software incluye:

Utilidad de Paso de Direcciones Mac: Para mejorar la seguridad de la red.

Utilidad de Conmutación Automática de Wi-Fi: Permite a los usuarios acceder rápidamente a velocidades de red más rápidas a través de la LAN por cable.

Para más información y para descargar la aplicación de Herramientas de Conectividad visite:
www.StarTech.com/Connectivity-Tools

Certificaciones, Reportes y Compatibilidad



Aplicaciones

- Permite incorporar conectividad de red de 10 Gbps a los servidores de aplicaciones o archivos, así como estaciones de trabajo de alto rendimiento
- Transmite a plena velocidad de red a 10 Gigabits a una terminal remota, a distancias más largas que las que permiten los cables de cobre
- Instalaciones seguras: conexión directa por fibra óptica, lo cual significa que no hay interferencias electromagnéticas, lo cual puede ser un problema en el caso de tarjetas de red RJ45
- Actualice su adaptador de red integrado a SFP+ 10 Gigabits, para una comunicación más rápida
- Cree una consola de edición de video y audio, con acceso de 10Gbps al almacenamiento en red
- Ideal para sistemas integrados de monitorización industrial remota, así como vigilancia por vídeo a alta velocidad

Características

- Agregue dos ranuras 10GbE SPF+ a un servidor o estación de trabajo para una rápida conectividad a alto ancho de banda
- Chipset Intel 82599 con la tecnología Intel® Virtualization Technology para conectividad
- Hasta 20Gbps (dúplex completo) de ancho de banda por puerto

- Compatibilidad con arranque por red PXE
- Compatible con IEEE 802.3ae (10GBASE-LR/SR solo) e IEEE 802.3aq (10GBASE-LRM)
- Conforme a la especificación PCI Express Rev 2.0, al utilizar una ranura PCIe x8 (o superior)
- Compatible con la norma IEEE 802.1Q sobre etiquetado VLAN
- Compatible con la norma 802.3ad (adición de enlaces)
- Compatibilidad con tramas Jumbo de hasta 15K
- Perfil doble (soporte de perfil bajo incluido)
- **HERRAMIENTAS DE CONECTIVIDAD:** La aplicación que se suministra con este dispositivo mejora el rendimiento y la seguridad, y cuenta con las utilidades de Cambiador de Direcciones MAC y Conmutación Automática de Wi-Fi

Hardware

Política de Garantía	2 Years
Cantidad de Puertos	2
Interfaz	Fibra óptica (Ethernet 10 Gigabit)
Tipo de Bus	PCI Express
Tipo de Tarjeta	Perfil Estándar (incluye soporte para Perfil Bajo)
Estándares Industriales	IEEE 802.3ae (solo 10GBASE-LR/SR), IEEE 802.3aq (10GBASE-LRM) PCI Express, Rev 2.0, mediante el uso de una ranura PCIe x8 (o superior)
ID del Conjunto de Chips	Intel - 82599

Rendimiento

Tasa de Transferencia de Datos Máxima	20000 Mbps (20 Gbps) - Dúplex completo
Redes Compatibles	10 Gbps
Soporte Full Duplex	Sí
Jumbo Frame Support	9K max.

Promiscuous Mode	Sí
Protocolos Admitidos	IEEE 802.3ad (Link Aggregation) IEEE 802.3x (2005 Flow Control Support) IEEE 802.1Q (VLAN tagging)
<hr/>	
Conector(es)	
Tipo(s) de Conector(es)	1 - PCI Express x8
Puertos Internos	2 - Ranura SFP+
<hr/>	
Software	
Compatibilidad OS	Windows® 7, 8, 8.1, 10 Windows Server® 2008 R2, 2012, 2012 R2, 2016, 2019 (El software controlador para Windows solo es compatible en la versión de 64 bits) Linux 2.6.24 y superior versiones LTS solamente
<hr/>	
Observaciones / Requisitos	
Nota	- Intel NIC Teaming solo es compatible con el sistema operativo Windows Server (por ejemplo, Server 2012, 2016) y no con versiones de escritorio como Windows 10 u 11.
<hr/>	
Requisitos de Energía	
Tensión de Entrada	12V DC
Tensión de Salida	12V DC
<hr/>	
Requisitos Ambientales	
Temperatura Operativa	5°C to 50°C (41°F to 122°F)
Temperatura de Almacenamiento	-20°C to 60°C (-4°F to 140°F)
Humedad	HR 20% ~ 80%
<hr/>	
Características Físicas	
Color	Negro

Tipo de Gabinete	Acero
Longitud del Producto	5.1 in [13.0 cm]
Ancho del Producto	0.0 in [0.1 cm]
Altura del Producto	2.2 in [5.6 cm]
Peso del Producto	3.5 oz [98.0 g]

Información de la Caja

Cantidad de Paquetes	1
Longitud de la Caja	6.8 in [17.2 cm]
Ancho de la Caja	5.6 in [14.3 cm]
Altura de la Caja	1.2 in [3.0 cm]
Peso (de la Caja) del Envío	5.9 oz [166.0 g]

Contenido de la Caja

Incluido en la Caja	1 - Tarjeta para conexión PCIe 10GBase por fibra óptica
	1 - Soporte de perfil bajo
	1 - Guía Rápida de Instalación

Información Acerca de la Garantía

Warranty	2 Años
----------	--------

* La apariencia y las especificaciones del producto están sujetas a cambios sin previo aviso.