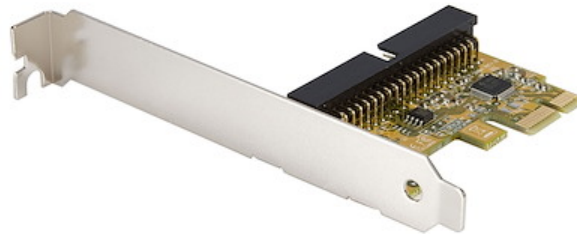


## Carte contrôleur IDE PCI Express 1 port

N° de produit: PEX2IDE



Cette carte contrôleur IDE PCI Express offre un moyen économique d'utiliser d'anciens pilotes avec des ordinateurs modernes, en convertissant un port PCI Express en port IDE. Grâce à sa vitesse de transfert en rafale pouvant atteindre 133 Mb/s et à sa compatibilité avec les modes de fonctionnement pour PIO 0/1/2/3/4 et UDMA 33/66/100/133, la carte contrôleur IDE offre un moyen efficace d'ajouter une voie IDE supplémentaire avec prise en charge de deux pilotes IDE sur la même voie. La carte adaptateur PCI Express IDE est une solution double profil complète. Elle comprend également un support standard et faible encombrement pour pouvoir être installée dans les systèmes compacts ou Slimline.

## Certifications, rapports et compatibilité

### Applications

- Ajoutez un port IDE supplémentaire à un ordinateur
- Remplacez un port IDE défectueux
- Ajoutez un port IDE pour la connexion d'anciens périphériques ATA, tels que de vieux disques durs et dérouleurs de bande

### Spécifications techniques

- Le port IDE 2 voies prend en charge deux disques
- Prise en charge LBA 48 bits

- Permet de prendre en charge les commandes ATA/ATAPI
- Permet de prendre en charge le mode UDMA 6 compatible avec des vitesses de transfert pouvant atteindre 133 Mb/s
- Inclut un support d'installation faible encombrement

---

#### Matériel

Politique de garantie	Lifetime
Nombre de ports	1
Interface	IDE
Type de bus	PCI Express
Type de carte	Support standard (faible encombrement inclus)
ID du chipset	JMicron - JMB368

---

#### Performance

Prise en charge du LBA	48-bit
------------------------	--------

---

#### Connecteur(s)

Types de connecteur	PCI Express x1
Ports internes	IDE (40 broches , E-IDE/PATA)

---

#### Logiciel

Compatibilité système d'exploitation	Windows® 2000, XP, Vista, 7, 8, 8.1, 10 Windows Server® 2008 R2, 2012, 2016, 2019
--------------------------------------	--

---

#### Notes spéciales / Configuration

Configurations du système et du câblage	Fente d'extension PCI Express libre
---	-------------------------------------

---

#### Caractéristiques physiques

Type de boîtier	Acier
Poids du produit	4.2 oz [120 g]



---

Informations  
d'emballage

Package Length	9.1 in [23 cm]
Package Width	6.5 in [16.5 cm]
Package Height	1.7 in [42 mm]
Poids brut	7.1 oz [200 g]

---

Contenu du  
paquet

Inclus dans le paquet	Carte contrôleur IDE PCI Express
	Câble IDE
	Support faible encombrement
	Manuel d'instruction

---

\* L'apparence et les spécifications du produit peuvent être modifiées sans préavis

