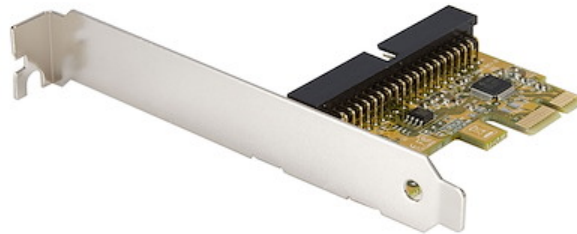


1-poort PCI Express IDE Controllerkaart

Productcode: PEX2IDE



Deze PCI Express IDE Controllerkaart biedt een voordelige manier om oudere schijven te gebruiken met moderne computers door een PCI Express-poort om te zetten in een IDE-poort. De IDE-controllerkaart werkt met overdrachtsnelheden tot 133 MB/s en ondersteunt PIO 0/1/2/3/4 en UDMA 33/66/100/133. Met de kaart kunt u op efficiënte wijze een IDE-kanaal toevoegen met ondersteuning voor twee IDE-schijven op hetzelfde kanaal. De PCI Express IDE-controllerkaart met tweevoudig profiel wordt geleverd met zowel een standaard als een low profile / half-height bracket voor aanpassing aan systemen met kleine vormfactor.

Certificaties, rapporten en compatibiliteit

Toepassingen

- Voeg een IDE-poort toe aan een computersysteem
- Vervang een defecte IDE-poort
- Voeg een IDE-poort toe voor het aansluiten van oudere ATA-apparaten, zoals harde schijven en tapedrives

Eigenschappen

- 2-kanaals IDE-poort ondersteunt twee schijven
- Ondersteuning voor 48-bit LBA

- Ondersteunt ATA/ATAPI-commando's
- Ondersteunt UDMA-6 voor overdrachtsnelheden tot 133 MB/s
- Inclusief low profile montagebracket

Hardware

Garantiebeleid	Lifetime
Poorten	1
Interface	IDE
Bus type	PCI Express
Kaarttype	Standaard bracket (incl. low profile bracket)
Chipsetcode	JMicron - JMB368

Prestaties

LBA-ondersteuning	48-bit
-------------------	--------

Connector(en)

Type connector(en)	PCI Express x1
Interne poorten	IDE (40-polig, EIDE/PATA)

Software

Besturingssystemen	Windows® 2000, XP, Vista, 7, 8, 8.1, 10 Windows Server® 2008 R2, 2012, 2016, 2019
--------------------	--

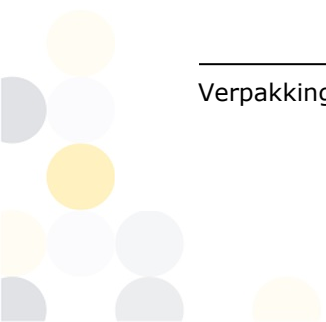
Speciale opmerkingen / vereisten

Systeem- en kabelvereisten	Vrije PCI Express-uitbreidingsslot
----------------------------	------------------------------------

Fysieke eigenschappen

Type behuizing	Staal
Gewicht product	4.2 oz [120 g]

Verpakkingsinf



ormatie

Package Length	9.1 in [23 cm]
Package Width	6.5 in [16.5 cm]
Package Height	1.7 in [42 mm]
Verzendgewicht (verpakt)	7.1 oz [200 g]

Wat wordt er
meegeleverd

Meegeleverd	PCI Express IDE Controllerkaart
	IDE-kabel
	Low-profile bracket
	Handleiding

* Uitvoering en specificaties van het product zijn zonder aankondiging vatbaar voor wijzigingen.

