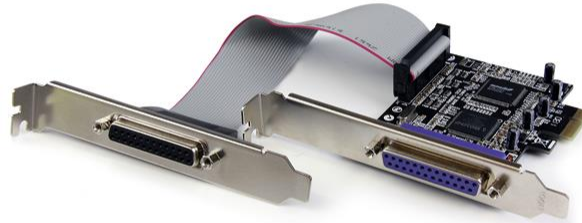


PCI Express-/PCI-e parallell-kortadapter med 2 portar – IEEE 1284 med lågprofilsfäste

Produkt ID: PEX2PECP2



PEX2PECP2 PCI Express-adapterkort med 2 parallella portar - EPP-/ECP-/SPP-/PS2-parallellkort lägger till två parallella IEEE 1284-portar till din PC-dator som har stöd för parallell datakommunikation med en hastighet på upp till 1,5 Mbps.

Detta PCI Express-kort med två parallella portar lägger till 2 DB25-parallellportar, perfekt för att ansluta skrivare, skannrar, minneskortläsare, streckodsläsare m.m. Plug-and-play-funktionen gör att installationen av parallellportsadapterkortet sker smidigt och utan strul. PCIe-parallellkortet finns dessutom med både standard och halvhöjds-/lågprofilsfästen vilket ger kompatibilitet med i stort sett alla systemformfaktorer.

Täcks av StarTech.coms livstidsgaranti och gratis livstidsgaranti på teknisk support.

Certifikat, rapporter och kompatibilitet

Användning

- Ansluter alla möjliga parallella kringutrustningar inklusive skrivare, skannrar, CD-R/WS:s, Zip® enheter och minneskortläsare

Funktioner

- Stödjer standard parallellportar (SPP), förstärkta parallellportar (EPP), portar med förstärkt kapacitet (ECP) och PS/2
- Dataöverföringshastighet på upp till 1,5 Mbps

- Fästen i standardutförande och lågprofil medföljer

Hårdvara

Garantipolicy	Lifetime
Portar	2
Gränssnitt	Parallell
Busstyp	PCI Express
Korttyp	Standardprofil (inkl. LP-fäste)
Porttyp	Inbyggd på kort
Chipset-ID	ASIX - MCS9865

Prestanda

Maximal dataöverföringshastighet	1.5 Mbps
----------------------------------	----------

Kontakt(er)

Kontakttyp(er)	PCI Express x1
Externa portar	DB-25 (25-stifts, D-Sub)

Mjukvara

OS-kompatibilitet	Windows® 2000, XP, Vista, 7, 8, 8.1, 10 Windows Server® 2003, 2008 R2, 2012, 2016, 2019 Linux 3.5.x till 4.11.x <i>Endast LTS-versioner</i>
-------------------	---

Miljö

Drifttemperatur	0°C to 40°C (32°F to 122°F)
Förvaringstemperatur	-20°C to 60°C (-4°F to 140°F)
Luftfuktighet	5~85 % RH icke-kondenserande

Utseende

Kabinetttyp	Stål
-------------	------



Produktlängd	4.8 in [12.1 cm]
Produktbredd	0.7 in [19 mm]
Produkt höjd	3.4 in [86 mm]
Produktvikt	1.8 oz [51 g]

Förpackning

Package Length	6.7 in [16.9 cm]
Package Width	5.7 in [14.4 cm]
Package Height	1.2 in [30 mm]
Fraktvikt (förpackning)	6.6 oz [188 g]

Vad det är i lådan

Ingår i paketet	PCIe USB parallellkort med 2 portar
	Drivrutin CD
	Instruktionsbok
	Fästen i lågprofil

* Produkters utseende och specifikationer kan komma att ändras utan förvarning.

