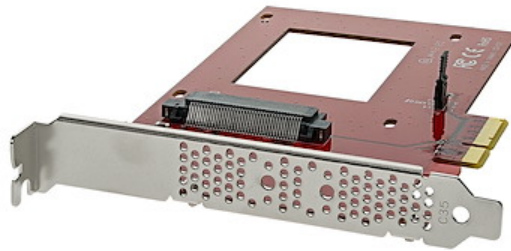


Tarjeta Adaptadora PCI Express U.2 NVMe SFF8639 de 2,5"

ID del Producto: PEX4SFF8639



Obtenga acceso ultrarrápido a los datos agregando una unidad de disco SSD NVMe U.2 a su computador. Este adaptador U.2 a PCIe le permite agregar una unidad SSD NVMe U.2 (PCIe de 4 carriles) de alta velocidad y de 2.5", como Intel® 750 Series, a un computador equipado con una ranura de expansión PCI Express x4.

Puede instalar la unidad PCIe U.2 directamente en el adaptador, como manera fácil y práctica de mejorar el rendimiento de su sistema y de ampliar todo el almacenamiento interno.

La tarjeta de expansión le permite aprovechar al máximo el rápido rendimiento y tamaño compacto de las unidades internas de estado sólido PCIe U.2. El adaptador se conecta directamente a la tarjeta madre de su computador, para compatibilidad con una unidad SSD NVMe U.2 basada en PCIe, a través de PCIe x4 ultrarrápido. Con la unidad U.2 basada en PCIe instalada, el adaptador mejorará de forma significativa la velocidad de su computador.

La tarjeta de expansión está equipada con un soporte de perfil completo y no requiere un cable adaptador para la instalación, lo cual reduce el desorden y simplifica las instalaciones del sistema. La unidad se conecta directamente al conector SFF-8639 del adaptador y el adaptador se conecta directamente a la tarjeta madre.

El adaptador es compatible con placas base PCIe 3.0 y además es retrocompatible con PCIe 2.0 y PCIe 1.0.

El modelo PEX4SFF8639 está avalado por la garantía de 2 años de StarTech.com y con soporte técnico gratuito de por vida.

Certificaciones, Reportes y Compatibilidad

Aplicaciones

- Actualice su centro de datos o aplicaciones de nivel empresarial con la capacidad que ofrecen las unidades SSD U.2 NVMe
- Utilice el rendimiento avanzado que ofrecen las unidades SSD PCIe NVMe de 2,5" para cargas de trabajo que requieren un uso intensivo de datos
- Trabaje de forma más eficiente con ficheros de gran volumen, en el caso de la producción y edición de audio/vídeo
- Aumente su productividad en aplicaciones que requieren un uso intensivo de datos, solución ideal para desarrolladores y creadores de contenido

Características

- Amplíe el rendimiento y la velocidad del sistema agregando una unidad SSD PCIe NVMe U.2 a su computadora
- Simplifique la instalación de actualizaciones del sistema con un adaptador U.2 a PCIe que instala su unidad SSD directamente en el adaptador, sin necesidad de cables adaptadores
- Adaptador anfitrión PCI Express 3.0 x4 canales
- Compatible con placas base PCIe 3.0 x4 y retrocompatible con PCIe 2.0 y PCIe 1.0
- Configuración rápida, sin problemas, ya que funciona independiente del OS (sistema operativo) y no se requiere software controlador

Hardware

Política de Garantía	2 Years
Ventilador(es)	No
Interfaz	PCI Express
Tipo de Bus	PCI Express
Cantidad de Unidades	1
Tamaño de la Unidad	2.5in
Unidades Compatibles	U.2 (PCIe, NVMe, SFF-8639)
Instalación de la Unidad	Fijo

Altura(s) posible(s) de la unidad 15mm

12.5mm

9.5mm

7mm

5mm

Rendimiento

RAID No

Soporta Hot Swap No

Conector(es)

Conectores de la Unidad U.2 (PCIe, NVMe, SFF-8639)

Conectores del Host PCI Express x4

Software

Compatibilidad OS OS independent; No software or drivers required

Indicadores

Indicadores LED Actividad de cabezal/terminal

Requisitos Ambientales

Temperatura Operativa 5°C to 50°C (41°F to 122°F)

Temperatura de Almacenamiento -25°C to 70°C (-13°F to 158°F)

Humedad HR 15% ~ 90%

Características Físicas

Color Rojo

Tipo de Gabinete Acero

Longitud del Producto 6.5 in [16.5 cm]

Ancho del Producto 4.8 in [12.2 cm]



Altura del Producto 0.9 in [22 mm]

Peso del Producto 2.3 oz [65 g]

Información de la Caja

Longitud de la Caja 8.7 in [22 cm]

Ancho de la Caja 6.3 in [16 cm]

Altura de la Caja 1.8 in [45 mm]

Peso (de la Caja) del Envío 5.7 oz [161 g]

Contenido de la Caja

Incluido en la Caja tarjeta adaptadora de unidades de disco duro

tornillos para montaje de unidad

Guía rápida de inicio

* La apariencia y las especificaciones del producto están sujetas a cambios sin previo aviso.

