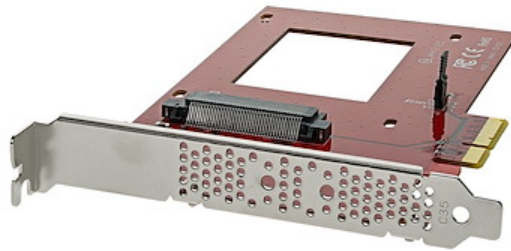


U.2 till PCIe-adapter för 2,5" U.2 NVMe SSD - SFF-8639 - x4 PCI Express 3.0

Produkt ID: PEX4SFF8639



Få supersnabb dataåtkomst genom att lägga till en NVMe U.2 SSD till din dator. Med denna U.2 till PCIe-adapter kan du lägga till en U.2 (4-banor PCIe) 2,5" NVMe SSD med hög hastighet, som till exempel en hårddisk i Intel® 750-serien till en PC med en ledig x4 PCI Express-expansionsport.

Du kan montera PCIe U.2-hårddisken direkt till adaptern för ett enkelt och bekvämt sätt att förbättra systemets prestanda och få mer total intern lagring.

Med expansionskortet kan du utnyttja den snabba prestandan och kompakta storleken på PCIe U.2 interna solid state-enheter till max. Adaptern ansluts direkt till datorns moderkort för att ge stöd för en NVMe U.2 PCIe-baserad SSD genom supersnabb x4 PCIe. Med den U.2 PCIe-baserade hårddisken på plats ger adaptern din dator en signifikant hastighetsboost.

Expansionskortet är utrustat med ett fäste i full profil och behöver inte en kabeladapter för installation och hjälper till med att reducera trassel och förenklar systembyggen. Hårddisken ansluts direkt till SFF-8639-kontakten på adaptern och adaptern ansluts direkt till datorns moderkort.

Adaptern är kompatibel med PCIe 3.0-moderkort och är även bakåtkompatibel med PCIe 2.0 och PCIe 1.0.

PEX4SFF8639 täcks av StarTech.coms 2-årsgaranti och gratis livstidsgaranti på teknisk support.

Certifikat, rapporter och kompatibilitet

Användning

- Uppgradera ditt datacenter eller dina applikationer på företagsnivå med U.2 NVMe SSD

- Utnyttja den avancerade prestandan från en PCIe U.2 NVMe 2,5" SSD för intensiva data-arbetsbelastningar
- Arbeta effektivare med stora filer för audio/video-produktion och redigering
- Förbättra produktiviteten för datatunga program, idealisk för utvecklare och innehållsskapare

Funktioner

- Boosta systemets hastighet och prestanda genom att lägga till PCIe NVMe U.2 SSD till din PC
- Förenkla systembyggen med en U.2 till PCIe-adapter som monterar din SSD direkt till adaptern utan att kabeladapter behövs
- PCI Express 3.0 x4 lane-värdadapter
- Kompatibel med x4 PCIe 3.0-moderkort och bakåtkompatibel med PCIe 2.0 och PCIe 1.0
- Oberoende av operativsystem utan att drivrutiner behövs, för en snabb och problemfri setup

Hårdvara

Garantipolicy	2 Years
Fläkt(ar)	Nej
Gränssnitt	PCI Express
Busstyp	PCI Express
Antal enheter	1
Enhetsstorlek	2.5in
Enhetsstyp	U.2 (PCIe, NVMe, SFF-8639)
Enhetsinstallation	Fixerad
Stödda enhetshöjd(er)	15mm
	12.5mm
	9.5mm
	7mm
	5mm

Prestanda	RAID	Nej
	Hot swap-förmåga	Nej
Kontakt(er)	Enhetskontakter	U.2 (PCIe, NVMe, SFF-8639)
	Värdkontakter	PCI Express x4
Mjukvara	OS-kompatibilitet	OS independent; No software or drivers required
Indikatorer	LED-indikatorer	Aktivitet terminal/moderkortskontakt
Miljö	Drifttemperatur	5°C to 50°C (41°F to 122°F)
	Förvaringstemperatur	-25°C to 70°C (-13°F to 158°F)
	Luftfuktighet	15% ~ 90% RH
Utseende	Färg	Röd
	Kabinetttyp	Stål
	Produktlängd	6.5 in [16.5 cm]
	Produktbredd	4.8 in [12.2 cm]
	Produkthöjd	0.9 in [22 mm]
	Produktvikt	2.3 oz [65 g]
Förpackning	Package Length	8.7 in [22 cm]
	Package Width	6.3 in [16 cm]
	Package Height	1.8 in [45 mm]

Fraktvikt (förpackning) 5.7 oz [161 g]

Vad det är i lådan

Ingår i paketet

kortadapter för hårddisk

skruvar för hårddiskmontering

snabbstartsguide

* Produkters utseende och specifikationer kan komma att ändras utan förvarning.

