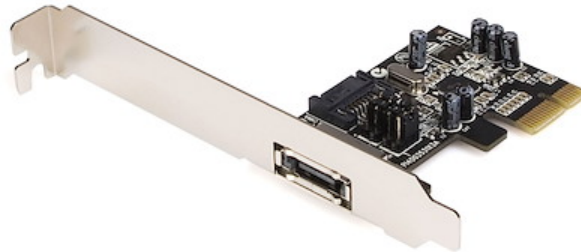


## Tarjeta Controladora PCI Express de 1 Puerto eSATA

ID del Producto: PEXESATA1



Esta Tarjeta Controladora eSATA convierte una ranura PCI Express (1x) en un puerto SATA externo brindando una solución de almacenamiento externo rápida y simple.

Con soporte para unidades de disco duro SATA 300 (SATA II) (retrocompatible con SATA /150) y velocidades de transferencia de datos de hasta 3Gbps, esta Tarjeta Controladora PCI Express eSATA constituye una solución ideal para actualizar la capacidad eSATA existente, o simplemente para agregar un puerto SATA externo a un ordenador de escritorio PC.

Al utilizar un único chip para PCI Express, la tarjeta controladora ofrece mayor compatibilidad, confiabilidad y funcionamiento a su almacenamiento externo. La tarjeta controladora admite tecnología de Multiplicador de Puertos con conmutación basada en comandos para conectar múltiples unidades de discos duros externos a un ordenador host a través de una conexión eSATA.

La Tarjeta Controladora PCI Express eSATA también dispone de un puerto SATA interno, que puede ser utilizado para realizar una instalación convencional (interna) de unidades SATA. Recuerde que el puerto SATA interno no se puede utilizar al mismo tiempo que el puerto SATA externo.

## Certificaciones, Reportes y Compatibilidad

### Aplicaciones

- Permite agregar un puerto eSATA externo para conectar dispositivos SATA como por ejemplo almacenamiento externo de unidades de disco duro

### Características

- 1 puerto eSATA externo o 1 puerto SATA interno seleccionable
- Soporta tecnología de Multiplicador de Puertos basada en FIS
- Soporta unidades de gran capacidad con compatibilidad con LBA de 48-bits
- Soporta Hot-Plug
- Soporta Native Command Queuing (NCQ)
- Compatible con las especificaciones 1.0 de Serial ATA 1.0 con soporte para velocidades de transferencia de hasta 3.0Gbps
- Utiliza un único conjunto de chips nativos PCI Express
- Incluye soportes de montaje de Perfil Completo/Bajo

---

#### Hardware

Política de Garantía	Lifetime
Cantidad de Puertos	1
Interfaz	eSATA
Tipo de Bus	PCI Express
Tipo de Tarjeta	Perfil Estándar (incluye soporte para Perfil Bajo)
ID del Conjunto de Chips	Silicon Image - SiI3531

---

#### Rendimiento

Tasa de Transferencia de Datos Máxima	3 Gbps
Tipo y Velocidad	SATA 3 Gbit/s (SATA II)
Soporte para Multiplicador de Puertos	Sí
RAID	No
Modos RAID Soportados	JBOD - (Sólo un Puñado de Discos)

---

#### Conector(es)



Tipo(s) de Conector(es)	PCI Express x1
Puertos Internos	SATA (7 pines, datos)
Puertos Externos	eSATA (7 pines, datos)

---

#### Software

Compatibilidad OS	Windows® 2000, XP, Vista, 7, 8, 8.1 Windows Server® 2003, 2008 R2, 2012 Linux 2.6.x to 4.4.x <i>LTS Versions only</i>
-------------------	---

---

#### Características Físicas

Longitud del Producto	4.7 in [12 cm]
Ancho del Producto	2.8 in [70 mm]
Altura del Producto	0.8 in [20 mm]
Peso del Producto	1.3 oz [37 g]

---

#### Información de la Caja

Cantidad de Paquetes	1
Longitud de la Caja	6.9 in [17.5 cm]
Ancho de la Caja	5.5 in [14 cm]
Altura de la Caja	1.2 in [30 mm]
Peso (de la Caja) del Envío	4.9 oz [140 g]

---

#### Contenido de la Caja

Incluido en la Caja	Tarjeta PCI Express eSATA Cable SATA Soporte de Perfil Bajo CD del Controlador Manual de Instrucciones
---------------------	--



---

\* La apariencia y las especificaciones del producto están sujetas a cambios sin previo aviso.

