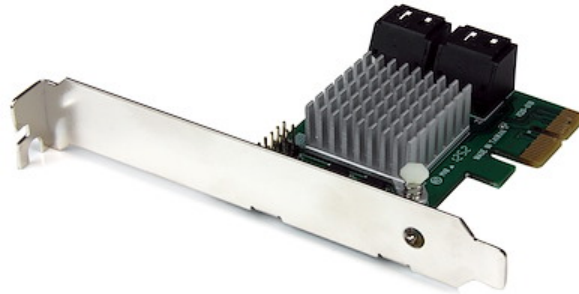


4 Port SATA III RAID Controller PCI Express Schnittstellenkarte RAID mit HyperDuo SSD Tiering

Produkt-ID: PEXSAT34RH



Mit der 4-Port PCI Express 2.0 SATA Controllerkarte PEXSAT34RH mit HyperDuo werden einem Computer über einen PCIe-Steckplatz (x2) 4 AHCI SATA III-Ports hinzugefügt. Dies stellt somit mehrere interne 6-Gbit/s-Verbindungen mit leistungsfähigen Festplatten und Solid State-Laufwerken (SSDs) zur Verfügung.

Die SATA-Karte bietet dank HyperDuo-Technologie SSD Auto-Tiering zum Ausgleich der Leistungsvorteile von SSD-Speichern mit den geringen Kosten und der großen Kapazität von Standardfestplatten. Durch die Kombination von SSD- und HDD-Laufwerken zu einem einzigen Datenträger (bis zu 3 SSD + 1 HDD) kann HyperDuo diskret im Hintergrund häufig abgerufene Dateien ermitteln und auf die schnelleren SSD-Laufwerke verschieben und so den Datendurchsatz um bis zu 80 % der Leistung von SSD-Laufwerken erhöhen. (Hinweis: Das automatische HyperDuo Storage Tiering-Merkmal ist kompatibel mit Computern, die ein BIOS nutzen.)

Die PCIe SATA-Controllerkarte unterstützt Port Multiplier (PM), sodass mehrere SATA-Laufwerke über ein einziges Kabel an einen Port angeschlossen werden können - für 7 Laufwerke insgesamt (bis zu 4 Laufwerke über PM an einem Anschluss und jeweils ein einzelnes Laufwerk an den verbleibenden 3 Anschlüssen). Außerdem bietet die SATA-Controllerkarte eine effektive Hardware-RAID-Lösung mit nativer RAID (0, 1, 1+0)-Unterstützung.

Durchsatz-Benchmark

Die PCIe SATA-6Gbit/s-Karte wird mit 2-jähriger StarTech.com-Garantie sowie lebenslanger kostenlose technischer Unterstützung geliefert.

Zertifikate Berichte und Kompatibilität

Anwendungen

- Nutzen Sie SSD-Tiering, um Ihr System für E/A-intensive Anwendungen zu optimieren, z. B. Office-Suiten, Foto-/Videobearbeitung und Medienplayer
- Rüsten Sie ein älteres System mit PCIe auf SATA 6 Gbit/s-Konnektivität auf, um alle SATA-Laufwerke besser nutzen zu können
- Fügen Sie einem Computersystem zusätzliche interne SATA-Ports hinzu, um weitere Speicherlaufwerke und/oder optische Laufwerke anzuschließen
- Für optimierte externe Backups/Vaulting über integrierte RAID 1-Funktion
- Ideal für interne RAID-Speicherlösungen mit mehreren Laufwerken

Merkmale

- Unterstützt HyperDuo SSD-Auto-Tiering
- 4 AHCI SATA III (6 Gbit/s)-Ports über PCI Express x2
- Vollständig konform mit SATA 3.0-Spezifikationen und abwärts kompatibel mit SATA I/II (1,5/3,0 Gbit/s)-Laufwerken
- Unterstützt Hardware RAID 0, 1 und 1+0-Modi, konfiguriert über BIOS
- Entspricht den PCI Express 2.0-Normen
- Unterstützt FIS- oder befehlsbasierte Schaltvorgänge mit Port Multiplier
- Nativ unterstützter Single-Chipsatz
- Einfache HyperDuo-Konfiguration über Karten-BIOS-Ebene oder intuitive GUI-Konsole (nur Windows®)
- Unterstützt Native Command Queuing (NCQ) und ATA/ATAPI-Befehle
- Mit Low-Profile-/Halbhöhen-Installationshalterung
- Unterstützt HDDs/SSDs/Optische/Blu-Ray-Laufwerke
- LED-Header-Anzeigen für HDD-Aktivität

Hardware

Garantiebestimmung 2 Years
n

Ports	4
Schnittstelle	SATA
Bustyp	PCI Express
Kartentyp	Standard Profile (LP-Slotblech mitgeliefert)
Portart	Integriert auf Karte
Industrienormen	Serial ATA 3.0-Spezifikation
	PCI Express 2.0
Chipset-ID	Marvell - 88SE9230

Leistung

Typ und Rate	SATA III (6 Gbps)
Portvervielfältigung	Ja
Number of Ports That Support Port Multiplier	4 (can only use 1 PM at a time)
Number of Drives Supported Through Port Multiplier	1 to 4
Bootable	Ja
LBA-Unterstützung	48-bit
RAID	Ja
Unterstützte RAID-Modi	JBOD - (Just a Bunch of Disks)
	RAID 1 (gespiegelte Laufwerke)
	RAID 0 (Stripe-Laufwerke)
	RAID 10 (1+0, Stripe-Satz von gespiegeltem Teilsatz)
Max. Laufwerkskapazität	Aktuell getestet mit bis zu 4 TB pro Laufwerk
ATAPI Support	Ja

Hot Swap-Funktion Ja

Steckverbind
er

Steckverbindertyp(en) PCI Express x2

Interne Ports SATA (7-polig, Daten)

Software

Betriebssystemkompatibilität Windows® XP, Vista, 7, 8, 8.1, 10
Windows Server® 2003, 2008 R2, 2012, 2012 R2, 2016, 2019
Mac OS® 10.6 bis 10.14
Linux 3.5.x bis 4.11.x <i>nur LTS-Versionen</i>

Spezielle
Hinweise/Anfo
orderungen

System- und Kabelanforderungen Verfügbarer PCI Express x2-Steckplatz (abwärts kompatibel mit x4, x8 und x16-Steckplätzen)

Hinweis <p>Der maximale Durchsatz dieser Karte wird von der Bus-Schnittstelle begrenzt. Bei Verwendung mit PCI Express Gen 1.0-fähigen Computern beträgt der maximale Durchsatz 2,5 Gbit/s pro Lane. Bei Verwendung mit PCI Express Gen 2.0-fähigen Computern beträgt der maximale Durchsatz 5 Gbit/s pro Lane.</p><p>Nur ein Port kann jeweils die Port-Multiplier-Funktion verwenden. Unterstützt bis zu 4 Laufwerke, die über einen Port Multiplier angeschlossen sind, insgesamt bis zu 7 Laufwerke.</p><p>Keine Unterstützung von Port Multiplier unter Mac OS.</p><p>Hinweis: Verbundene Laufwerke können nicht als Systemlaufwerk oder primäres Laufwerk in Windows Server 2012, 2012 R2, 2016 verwendet werden</p>

<p>Die Anwendung Marvell Storage Utility erfordert macOS 10.9 bis 10.14.</p>

Umwelt

Betriebstemperatur 5°C ~ 50°C (41°F ~ 122°F)

Lagertemperatur -25°C ~ 70°C (-13°F ~ 158°F)

Feuchtigkeit 20% bis 80% Relative Luftfeuchtigkeit

Physische
Eigenschaften

Gehäusotyp	Stahl
Produktlänge	2.8 in [70 mm]
Produktbreite	4.7 in [12 cm]
Produkthöhe	0.8 in [20 mm]
Produktgewicht	1.7 oz [49 g]

Verpackungsin-
formationen

Paketmenge	1
Package Length	6.9 in [17.5 cm]
Package Width	5.7 in [14.5 cm]
Package Height	1.3 in [32 mm]
Versandgewicht (Verpackung)	5.0 oz [141 g]

Verpackungsin-
halt

Im Paket enthalten	PCIe SATA Controllerkarte
	Low Profile-Slotblech
	Treiber-CD
	Anleitung

* Größe, Aussehen und Spezifikationen sind Änderungen ohne vorherige Ankündigung vorbehalten.

