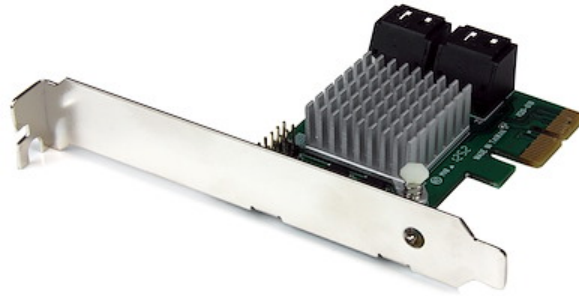


PCI Express 2.0 SATA III 6 Gbps RAID-kontrollerkort med 4 portar och HyperDuo nivåindelad SSD-lagring

Produkt ID: PEXSAT34RH



PEXSAT34RH SATA-kontrollerkort med 4 portar och HyperDuo för PCI express 2.0 lägger till 4 AHCI SATA III-portar till en dator genom en PCI-kortplats (x2) och ger flera interna anslutningar på 6 Gbps för högpresterande hårddiskar och solid state-enheter (SSD).

SATA-kortet har HyperDuo och ger automatisk nivåindelad SSD-datalagring som ger dig den perfekta blandningen av prestanda från SSD-lagring och kostnadseffektiviteten och den höga kapaciteten från vanliga hårddiskar. Genom att kombinera SSD- och HDD-enheter till en enda volym (upp till 3 SSD + 1 HDD) arbetar HyperDuo diskret i bakgrunden för att identifiera och flytta filer som används ofta till de snabbare SSD-enheterna för snabbare datagenomströmning; upp till 80 % av SSD-prestandan! (Obs.: Den automatiska nivåindelade datalagringen från HyperDuo är kompatibel med datorer som använder BIOS.)

SATA-kontrollerkortet för PCIe stöder portmultiplicering (PM) och låter flera SATA-enheter anslutas till en port med en enda kabel för totalt 7 enheter (upp till 4 enheter genom PM på en port och en enda enhet till de resterande 3 portarna). SATA-kontrollerkortet har dessutom en effektiv RAID-lösning med ursprungligt RAID-stöd (0, 1, 1+0).

Prestandamått på genomströmning

Detta SATA-kort för PCIe täcks av StarTech.coms 2-årsgaranti och gratis livstidsgaranti på teknisk support.

Certifikat, rapporter och kompatibilitet

Användning

- Använd nivåindelad SSD-datalagring för att optimera systemet för I/O-intensiva program som Office-paketet, foto-/videoredigeringsprogram och mediaspelare
- Ger optimerad extern säkerhetskopiering/-lagring med inbyggd RAID 1
- Perfekt lösning för RAID-lagring med flera enheter
- Uppgradera ett äldre PCIe-baserat system till 6 Gbps SATA för att få bättre användning av SATA-enheter
- Lägg till flera interna SATA-portar till en dator för att ansluta extra lagringsenheter och/eller optiska enheter

Funktioner

- Stöder automatisk nivåindelad SSD-datalagring med HyperDuo
- 4 AHCI SATA III-portar (6 Gbps) genom PCI express x2
- Fullt kompatibelt med specifikationer för SATA 3.0 och bakåtkompatibelt med SATA I/II-enheter (1,5/3,0 Gbps)
- Stöder hårdvarulägen RAID 0, 1 och 1+0 som konfigureras genom BIOS
- Uppfyller standarder för PCI Express 2.0
- Med stöd för portmultiplicering samt FIS-baserad och kommandobaserad växling
- Optimal enkelchipdesign
- Enkel konfiguration av HyperDuo på BIOS-nivå eller lättanvänd GUI-konsol (endast Windows®)
- Stöder ursprunglig kommandokö (NCQ) och ATA/ATAPI-kommandon
- Installationsfäste i lågprofil/halvhöjd medföljer
- Stöder HDD-/SSD-/Blu-Ray- och optiska enheter
- LED-kontakter för LED-indikatorer för HDD-aktivitet

Hårdvara

Garantipolicy	2 Years
Portar	4
Gränssnitt	SATA

Busstyp	PCI Express
Korttyp	Standardprofil (inkl. LP-fäste)
Porttyp	Inbyggd på kort
Industristandarder	PCI Express 2.0 Specifikationen för seriell ATA 3.0
Chipset-ID	Marvell - 88SE9230

Prestanda

Typ och hastighet	SATA III (6 Gbps)
Port Multiplier	Ja
Number of Ports That Support Port Multiplier	4 (can only use 1 PM at a time)
Number of Drives Supported Through Port Multiplier	1 to 4
Bootable	Ja
LBA-stöd	48-bit
RAID	Ja
RAID-lägen som stöds	JBOD - (Just a Bunch of Disks) RAID 1 (speglade enheter) RAID 0 (stripade enheter) RAID 10 (1+0, Stripat set av speglade enheter)
Maximal enhetskapacitet	För närvarande testad med upp till 4 TB per enhet
ATAPI Support	Ja
Hot swap-förmåga	Ja

Kontakt(er)

Kontakttyp(er)	PCI Express x2
----------------	----------------

Interna portar SATA (7-stifts, data)

Mjukvara

OS-kompatibilitet Windows® XP, Vista, 7, 8, 8.1, 10, 11
Windows Server® 2003, 2008 R2, 2012, 2012 R2, 2016, 2019
Mac OS® 10.6 to 10.14
Linux 3.5.x to 4.11.x <i>LTS versions only</i>

Särskilda anmärkningar/krav

System- och kabelkrav Tillgänglig PCI express x2-kortplats (bakåtkompatibel med x4, x8 och x16)

Obs. <p>Kortets maximala datagenomströmning begränsas av bussens gränssnitt. Vid användning med PCI express Gen 1.0-kapabla datorer är den maximala genomströmningen 2.5 Gbps per bana. Vid användning med PCI express Gen 2.0-kapabla datorer är den maximala genomströmningen 5 Gbps per bana.</p><p>Endast en port kan använda port-multiplieringsfunktionen åt gången. Stöder upp till 4 enheter anslutna via portmultipliering, totalt 7 enheter.</p><p>Portmultipliering stöds ej av Mac OS.</p><p>Obs: Anslutna enheter kan inte användas som system/primär enhet i Windows Server 2012, 2012 R2, 2016<p><p>Marvell Storage Utility-applikationen kräver macOS 10.9 till 10.14.<p>

Miljö

Drifttemperatur 5°C ~ 50°C (41°F ~ 122°F)
Förvaringstemperatur -25°C ~ 70°C (-13°F ~ 158°F)
Luftfuktighet 20% ~ 80% RH

Utseende

Färg Grön
Kabinetttyp Stål
Produktlängd 2.8 in [70 mm]



Produktbredd	4.7 in [12 cm]
Produkt höjd	0.8 in [20 mm]
Produktvikt	1.7 oz [49 g]

Förpackning

Förpackningsantal	1
Package Length	6.9 in [17.5 cm]
Package Width	5.7 in [14.5 cm]
Package Height	1.3 in [32 mm]
Fraktvikt (förpackning)	5.0 oz [141 g]

Vad det är i lådan

Ingår i paketet	PCIe SATA-kontrollerkort
	Lågprofilsfäste
	Drivrutin CD
	Instruktionsbok

* Produkters utseende och specifikationer kan komma att ändras utan förvarning.

