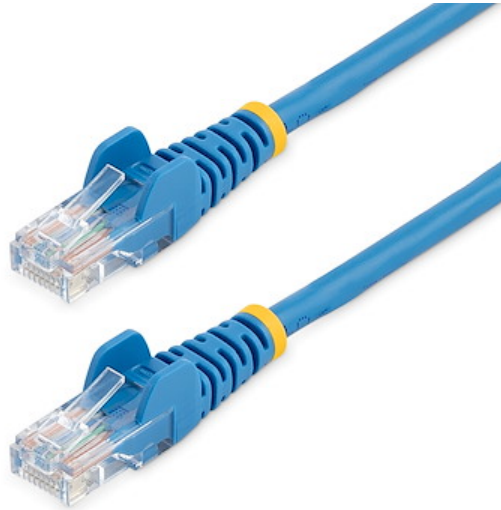


Cavo di rete ethernet antigroviglio RJ45 UTP Categoria 5e Cat 5e - Cavo patch da 30cm  
- Blu

ID prodotto: RJ45PATCH1



Il cavo patch Cat5e RJ45PATCH1 (30 cm) soddisfa o supera tutte le specifiche Cat 5e assicurando affidabili connessioni alla rete Ethernet e dispone di una guaina resistente in PVC blu che consente di codificare per colore la disposizione dei cavi di rete in base alle proprie esigenze.

Per garantire prestazioni durature, questo cavo patch Cat5e di alta qualità presenta un design antigroviglio che protegge le clip per connettori RJ45 da danni e consente di evitare l'aggrovigliamento del cavo durante l'installazione. Il cavo presenta inoltre un pressacavo modellato in PVC che impedisce ai punti terminali dei connettori RJ45 di piegarsi in corrispondenza degli angoli acuti, riducendo il rischio di danni ai cavi.

I nostri cavi Cat 5e consentono di ottenere il massimo valore dal proprio investimento in quanto ogni cavo è realizzato utilizzando conduttori in rame di alta qualità.

Assicura funzionalità ad alte prestazioni per applicazioni Ethernet complesse quali, ad esempio, Power over Ethernet, che utilizzano cavi in rame 0,25 mm<sup>2</sup>.

I nostri connettori RJ45 assicurano una conduttività ottimale eliminando al contempo la perdita di segnale dovuta a ossidazione o corrosione.

## Certificazioni, report e compatibilità



## Applicazioni

- Progettato per l'utilizzo con reti Fast Ethernet
- Consente il collegamento dall'hub al pannello di distribuzione
- Consente il collegamento della workstation alla presa a muro

## Caratteristiche

- Protezioni per clip connettori RJ45
- Accuratamente realizzato e testato per mantenere le interferenze near-end (NEXT) ampiamente entro i limiti accettabili
- Cappucci colorati per codifica dei colori a sezioni
- Il pressacavo modellato impedisce che il cavo si pieghi in corrispondenza di angoli acuti sul connettore RJ45, riducendo al minimo la tensione nel punto terminale della presa
- Realizzato con componenti di prima qualità
- Filo in rame 0,25mm<sup>2</sup> di alta qualità

---

### Hardware

Norme di garanzia	Lifetime
Numero di conduttori	4 Pair UTP
Tipo guaina cavo	PVC - Polyvinyl Chloride
Classe di resistenza al fuoco	Classe CM
Tipo cavo	Antigroviglio

---

### Prestazioni

Classe cavo	CAT5e - 100 MHz
-------------	-----------------

---

### Connettore/i

Connettore A	1 - RJ-45
Connettore B	1 - RJ-45

---

### Caratteristiche

fisiche

Colore	Blu
Diametro filo	24 AWG
Lunghezza del cavo	1.0 ft [0.3 m]
Lunghezza prodotto	1.0 ft [0.3 m]
Larghezza prodotto	0.5 in [1.2 cm]
Altezza prodotto	0.5 in [1.4 cm]
Peso prodotto	0.6 oz [16.0 g]

Informazioni  
confezione

Quantità confezione	1
Lunghezza Confezione	7.8 in [19.8 cm]
Larghezza del Pacco	7.8 in [19.8 cm]
Altezza del Pacco	0.7 in [1.7 cm]
Peso spedizione (confezione)	0.8 oz [24.0 g]

Contenuto della  
confezione

Incluso nella confezione	1 - Cavo patch Cat5e da 30 cm - Blu
-----------------------------	-------------------------------------

Informazioni sulla  
garanzia

Warranty	A vita
----------	--------

\* L'aspetto e le specifiche dell'articolo sono soggetti a modifiche senza preavviso.