

## 6U 22inch Diep Scharnierend Open Frame Serverrack Wandmontage

Productcode: RK619WALLOH



Met het RK619WALLOH 6U 22 inch diepe scharnierende open frame serverrack voor wandmontage kunt u uw (19 inch brede) servers, audiovisuele of netwerkapparatuur aan de wand monteren. Het rack is scharnierend uitgevoerd, zodat het gehele frame opendraait voor het gemakkelijk installeren en onderhouden van uw apparatuur. Dit TAA-conform product voldoet aan de eisen van de US Federal Trade Agreements Act (TAA), die federale aankopen in de USA volgens het GSA Schedule mogelijk maakt.

Het 6U-rack is uitgevoerd met 4 posten voor extra ondersteuning van uw apparatuur en een maximaal draagvermogen van 49,8 kg. Het open frame serverrack is vervaardigd uit hoogwaardig koudgewalste staal voor stevigheid en duurzaamheid, en zorgt voor een maximale luchtstroom. Het wordt compleet geleverd met alle schroeven en moeren die nodig zijn om uw apparatuur te kunnen monteren, zodat u deze niet apart hoeft aan te schaffen.

Met levenslange garantie door StarTech.com.

### Certificaties, rapporten en compatibiliteit

### Toepassingen

- Perfect voor het installeren van netwerk-switches waar deze niet in de weg staan, zoals hoog aan de muur in een kantoor, magazijn of winkelhal.
- Ideaal voor kleine en middelgrote bedrijven die kleine rackoplossingen nodig hebben verspreid over de organisatie
- Montage van componenten voor audiovisuele distributie of de omroep

## Eigenschappen

- 6U Scharnierend Rack Wandmontage
- Scharnierend ontwerp voor gemakkelijke toegang tot de achterpanelen
- TAA compliant voor GSA Schedule aankopen
- Uitgevoerd als open frame voor een verbeterde luchtstroom
- Inclusief alle benodigde schroeven / moeren voor het monteren van rackapparatuur
- Met 4 posten voor hogere stabiliteit
- Stevige constructie uit koudgewalst staal

---

### Hardware

Garantiebeleid	Lifetime
Wandmonteerbaar	Ja
Rack type	Met 4 stijlen
Type frame	Open Frame
U-hoogte	6U
Speciale functies	Volledig gemonteerd geleverd wandmonteerbaar
Montagerailprofiel	L-Shape
Mounting Hole Types	Vierkant (voor kooimoer)
Industriestandaarden	EIA/ECA-310-E

---

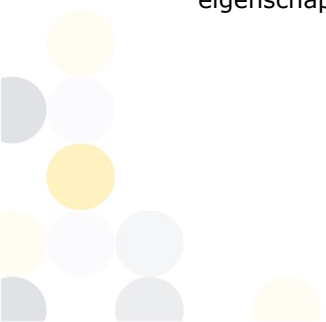
### Prestaties

Weight Capacity	110.0 lb [49.8 kg]
-----------------	--------------------

---

### Fysieke eigenschappen

Kleur	Zwart
-------	-------



Construction Material    Staal

---

Product  
Measurements

Lengte product	23.7 in [60.2 cm]
Breedte product	21.9 in [55.6 cm]
Hoogte product	16.1 in [40.8 cm]
Gewicht product	31.0 lb [14.0 kg]
Maximale montagediepte	19.8 in [50.2 cm]

---

Verpakkingsinformatie

Plat verpakt (montage vereist)	Nee
Package Length	26.0 in [66.0 cm]
Package Width	25.0 in [63.6 cm]
Package Height	18.9 in [48.0 cm]
Verzendgewicht (verpakt)	36.2 lb [16.4 kg]

---

Wat wordt er meegeleverd

Meegeleverd	Scharnierend Rack Wandmontage
	#10-32 paneelschroeven
	#10-32 UNF plaatmoeren
	Handleiding

---

\* Uitvoering en specificaties van het product zijn zonder aankondiging vatbaar voor wijzigingen.

