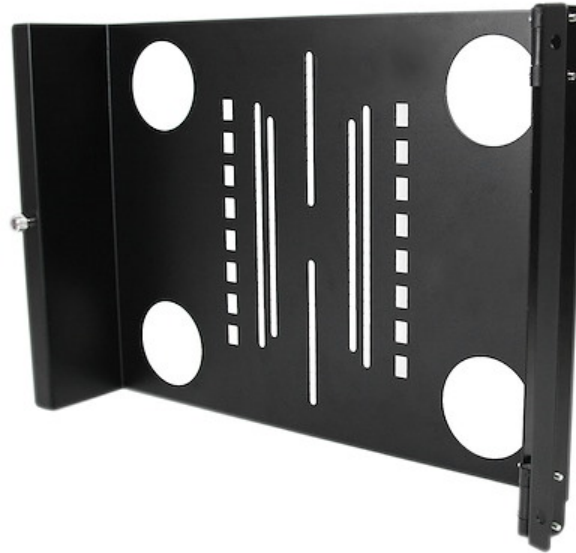


Universal VESA LCD Monitor Halterung schwenkbar für 19 Zoll Rack / Schrank

Produkt-ID: RKLADBKT



Mit dem schwenkbaren RKLADBKT Universal VESA Slotblech für LCD-Monitore für 19-Zoll-Racks oder Schränke können Sie beinahe jede handelsübliche LCD- oder Touchscreen-Anzeige im Server-Rack oder -Schrank einbauen. Kipp- und Schwenkbarkeit erhöhen das Sichtfeld. Dieses TAA-konforme Produkt entspricht den Anforderungen des US Federal Trade Agreement Act (TAA), sodass GSA Schedule-Käufe der Regierung möglich sind.

Die mit einem Scharnier auf den Schienen befestigte LCD-Halterung lässt sich ausklappen und kann vertikal verstellt werden, um die LCD-Anzeige mit wenigen Handgriffen perfekt zu positionieren.

Das Slotblech für LCD-Bildschirme besteht aus massivem, kaltgepresstem Stahl (SPCC) und ist in der Lage, 100 mm und 75 mm große VESA LCD-Anzeigen aufzunehmen. Die Halterung entspricht den ANSI/EIA RS-310-D-Standards für Rack-Montage.

Mit lebenslanger StarTech.com-Garantie.

Zertifikate Berichte und Kompatibilität

Anwendungen

- Bestens geeignet für den Einbau eines handelsüblichen LCD-Monitors in ein bereits vorhandenes Rack oder einen Schrank
- Installieren Sie ein Touchscreen-Display in ein Rack oder einen Schaltschrank, in dem dank Schwenkarm alle Geräte bequem zugänglich bleiben
- Lässt sich in jeder Höhe im Rack montieren; dank Schwenkhalterung ist der Bildschirm immer

einsehbar

Merkmale

- VESA Montagebohrungen für 100 mm und 75 mm
- Entspricht den ANSI/EIA RS-310-D-Normen
- TAA-konform für GSA Schedule-Käufe
- Die Halterung ist aus 2,0 mm dickem Stahl gefertigt und für dauerhafte Stabilität konstruiert

Hardware

Garantiebestimmungen	Lifetime
----------------------	----------

Rahmentyp	Stahl
-----------	-------

U-Höhe	7U
--------	----

Kabelmanagement	Nein
-----------------	------

Industrienormen	EIA RS310-D
-----------------	-------------

Leistung

Weight Capacity (Stationary)	35.4 lb [16 kg]
------------------------------	-----------------

Allgemeine Spezifikationen	VESA-Konformität: 100 x 100 mm 75 x 75 mm
----------------------------	--

Physische Eigenschaften

Farbe	Schwarz
-------	---------

Gehäusetyp	Stahl
------------	-------

Interne Breite	16.7 in [42.5 cm]
----------------	-------------------

Produktlänge	0.0 in [0.0 mm]
--------------	-----------------

Produktbreite	0.0 in [0.0 mm]
---------------	-----------------

Produkthöhe	0.0 in [0.0 mm]
-------------	-----------------

Produktgewicht	6.3 lb [2.9 kg]
----------------	-----------------



Verpackungsinformationen

Package Length	19.3 in [48.9 cm]
Package Width	12.7 in [32.3 cm]
Package Height	4.2 in [10.6 cm]
Versandgewicht (Verpackung)	7.0 lb [3.2 kg]

Verpackungsinhalt

Im Paket enthalten	Montagerückwand
	Schwenkbares LCD-Slotblech
	Packung mit Montageschrauben (4 x M5*16 Blendenschrauben, 4 x M5-Käfigmuttern, 2 x M4*8 Schrauben)
	Packung mit 4 LCD-Montageschrauben

* Größe, Aussehen und Spezifikationen sind Änderungen ohne vorherige Ankündigung vorbehalten.

