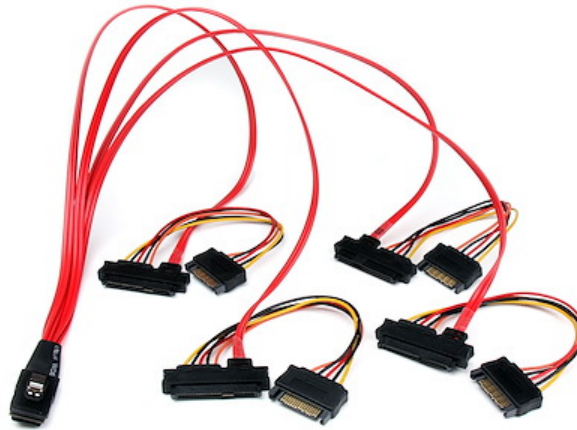


Cable de 50cm SAS Serial Attached SCSI SFF 8087 a 4x SATA Datos y Corriente Alimentación - Rojo

ID del Producto: SAS808782P50



El cable Mini SAS a SAS (50 cm), SAS808782P50 dispone de un conector de 36 pines SFF-8087 que se abre en cuatro receptáculos SFF-8482 individuales de 29 pines proporcionando una solución fiable para conectar múltiples discos duros SAS (con datos y alimentación) a una sola conexión del controlador mini SAS.

Certificaciones, Reportes y Compatibilidad



Aplicaciones

- Conecta cuatro discos duros SAS a un controlador SAS
- Conector SFF-8482 con soporte para Discos Duros SAS y SATA

Características

- Soporta velocidades de transferencia de datos de hasta 6Gbps por canal
- 4 conexiones SFF-8482, cada una con datos y alimentación
- 1 conector SFF-8087

Conector(es)

Política de Garantía	Lifetime
Conector A	1 - SFF-8087 (36 pines, mini SAS interna)
Conector B	4 - Alimentación SATA (15 pines)
	4 - SFF-8482 (29 pines, data y alimentación, SAS interna)

Características Físicas

Color	Rojo
Calibre del Conductor	30 AWG
Longitud del Cable	1.6 ft [0.5 m]
Longitud del Producto	19.7 in [50 cm]
Ancho del Producto	2.0 in [5 cm]
Altura del Producto	0.6 in [1.5 cm]
Peso del Producto	3.3 oz [94 g]

Información de la Caja

Cantidad de Paquetes	1
Longitud de la Caja	6.3 in [15.9 cm]
Ancho de la Caja	3.1 in [7.8 cm]
Altura de la Caja	1.8 in [4.5 cm]
Peso (de la Caja) del Envío	3.2 oz [92.0 g]

Contenido de la Caja

Incluido en la Caja	1 - Cable SAS Serial Attached SCSI 50 cm - SFF8087 a 4x SFF8482
---------------------	---

Información Acerca

de la Garantía

Warranty

De Por Vida

* La apariencia y las especificaciones del producto están sujetas a cambios sin previo aviso.