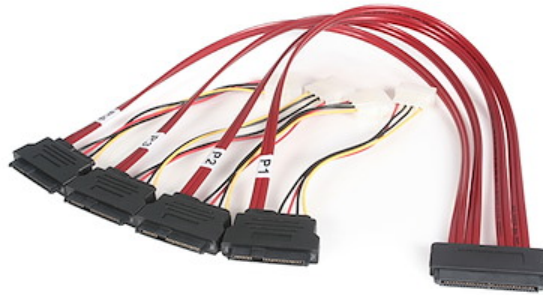


Câble SAS de 50 cm - SFF-8484 vers 4x SFF-8482 avec alimentation LP4

N° de produit: SAS8482P50



Le câble SAS SFF-8484 vers 4x SFF-8482 SAS8482P50 est doté d'un connecteur femelle SFF-8484 à 32 broches qui se divise en quatre connecteurs femelles SFF-8482 à 29 broches avec connecteurs d'alimentation LP4. Il offre une solution fiable pour connecter jusqu'à quatre disques durs SAS à un contrôleur ou un backplane SAS.

Conçu et fabriqué pour offrir une fiabilité durable, ce câble SAS de 50 cm bénéficie d'une garantie à vie.

Certifications, rapports et compatibilité

Applications

- Connectez jusqu'à quatre disques durs SAS à un contrôleur ou un backplane SAS (Serial-Attached SCSI)

Spécifications techniques

- 1 connecteur SFF-8484
- 4 connecteurs SFF-8482 avec alimentation LP4
- Prise en charge d'un débit pouvant atteindre 6 Gb/s par voie
- Conception à voies multiples

Matériel

Politique de garantie	Lifetime
Nombre de conducteurs	28
Type de gaine de câble	PVC - Polyvinyl Chloride
Type de blindage du câble	Feuille d'aluminium-polyester

Connecteur(s)

Connecteur A	SFF-8484 (32 broches , SAS interne)
Connecteur B	SFF-8482 (29 broches , données et alimentation , SAS interne)

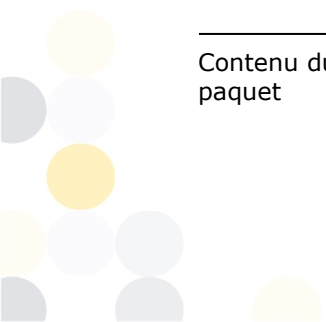
Caractéristiques physiques

Couleur	Rouge
Calibre du fil	26 AWG (0.404 mm)
Longueur de câble	19.7 in [50 cm]
Longueur du produit	19.7 in [50.0 cm]
Largeur du produit	0.0 in [0.0 mm]
Hauteur du produit	0.0 in [0.0 mm]
Poids du produit	0.0 oz [0.0 g]

Informations d'emballage

Package Length	5.4 in [13.8 cm]
Package Width	1.5 in [37.0 mm]
Package Height	10.8 in [27.4 cm]
Poids brut	4.9 oz [140.0 g]

Contenu du paquet



Inclus dans le paquet Câble SAS (Serial Attached SCSI) de 50 cm - SFF-8484 vers SFF-8482

* L'apparence et les spécifications du produit peuvent être modifiées sans préavis

