

Station d'accueil USB 3.0 / eSATA pour 4 disques durs SATA de 2,5" / 3,5" - Noir

N° de produit: SDOCK4U33E



Simultanément, connectez une station d'accueil et passez d'un disque à l'autre jusqu'à 4 disques depuis votre ordinateur portable ou de bureau grâce à un seul port USB ou eSATA. Cette station d'accueil offre une grande capacité de données et des transferts de fichiers rapides tout en prenant en charge SATA I, II et III (jusqu'à 6 Gb/s).

Accédez à plusieurs disques avec cette station d'accueil à quatre baies. Cela vous gagne un temps précieux chaque jour en vous permettant d'accéder indépendamment à quatre disques durs ou SSD SATA de 2,5 po ou 3,5 po. Idéale pour la récupération, la visualisation ou la sauvegarde de données, elle vous permet d'accéder à quatre disques en même temps, au lieu de connecter vos disques un par un.

Vous pouvez connecter la station d'accueil via un port eSATA ou USB. Pour un fonctionnement rapide et un transfert efficace des données, elle prend en charge des vitesses SATA III complètes jusqu'à 6 Gb/s lorsqu'elle est branchée à un port eSATA. Pour une compatibilité universelle, la station d'accueil peut être connectée via USB 3.0 avec des vitesses de transfert jusqu'à 5 Gb/s en plus de prendre en charge l'UASP pour une performance améliorée.

Si vous êtes un technicien des IT ou un professionnel des affaires qui doit vérifier des fichiers ou tester différents disques, la fonction d'échange à chaud de cette station facilitera la permutation chaque fois que vous en aurez besoin. Avec sa capacité de chargement par le dessus de style grille-pain et ses boutons d'éjection de disque, cette station d'accueil est facile à utiliser tandis que deux ventilateurs de refroidissement favorisent la dissipation de la chaleur tout en maintenant une température de fonctionnement optimale.

Cette station d'accueil, qui prend en charge des disques SATA I, II et III ainsi que des lecteurs à grande capacité (testé jusqu'à 6 To), est compatible avec la quasi-totalité des disques SSD ou HDD SATA de 2,5 po et 3,5 po.

Elle fonctionnera également avec les disques durs IDE, les disques mSATA et les disques M.2 de 2,5 pouces et 3,5 pouces quand on l'utilise avec un adaptateur StarTech.com : Disque dur IDE : Utilisez

l'adaptateur SAT2IDEADP adaptateur SATA vers disque dur IDE de 2,5 po ou 3,5 po pour stations d'accueil HDD de StarTech.com Disques mSATA : Utilisez l'adaptateur SAT32MSAT257 adaptateur convertisseur de SSD mSATA vers SATA 2,5 po de StarTech.com Disques M.2 : Utilisez l'adaptateur SAT32M225 adaptateur convertisseur de disque SSD M.2 NGFF vers SATA 2,5 po de StarTech.com

La station d'accueil à quatre baies est indépendante du système d'exploitation, ce qui facilite et accélère la configuration. Son format compact permet de la loger facilement dans votre espace de travail.

Le modèle SDOCK4U33E bénéficie de la garantie StarTech.com de 2 ans et de l'assistance technique à vie gratuite.

Certifications, rapports et compatibilité

Applications

- Les concepteurs de système et les spécialistes des IT peuvent accéder aux disques rapidement pour en créer des images
- Sauvegardez rapidement vos données pour les archiver sur un disque externe
- Transférez les données d'un disque vers un autre
- Les techniciens peuvent facilement tester ou effectuer des essais sur différents disques durs
- Sauvegardez vos données importantes, puis rangez votre disque dur dans un endroit sûr

Spécifications techniques

- Permet d'accéder jusqu'à quatre disques SATA simultanément, dans une seule station d'accueil
- Prend en charge les lecteurs HDD et SSD 2,5 po et 3,5 po
- Connexion hôte eSATA à haute vitesse ou USB 3.0 avec multiplicateur de ports
- Prend en charge les normes SATA I, II et III (jusqu'à 6 Gb/s)
- Mode de chargement par le dessus avec slots pour disque dur et boutons d'éjection de disque
- Prise en charge UASP pour une meilleure performance
- Ventilateurs de refroidissement doubles 60mm.
- Rétrocompatibilité avec les périphériques USB 2.0 et 1.x
- Compatible plug-and-play et échange à chaud

Matériel

Politique de garantie	2 Years
Ventilateur(s)	Oui
Ventilateurs	60 mm
Interface	USB 3.0 & eSATA
Nombre de disques	4
Taille du disque	2.5in & 3.5in
Disques compatibles	SATA
Installation du disque	Amovible
Type ventilateur à roulement	Palier à douille
ID du chipset	JMicron - JMS567 JMicron - JBM575

Performance

Vitesse max. de transfert de données	5 Gbit/s
Type et débit	USB 3.0 - 5 Gb/s
Prise en charge UASP	Oui
Type et débit	SATA III (6 Gbps)
Prise en charge multiplicateur de port	Oui
Capacité max. de disque	Actuellement testé avec des disques durs pouvant atteindre 6 To
Capacité échange à chaud	Oui
MTBF	30000

Connecteur(s)



Connecteurs de disque 22 pin SATA Data & Power Combo Receptacle

Connecteurs hôte USB Type-B (9 broches) USB 3.0

Fiche eSATA (7 broches , données)

Logiciel

Compatibilité système d'exploitation OS independent; No software or drivers required

Indicateurs

Indicateurs lumineux Alimentation

Activité

Alimentation

Adaptateur d'alimentation inclus Adaptateur secteur inclus

Tension d'entrée 100 - 240 AC

Courant d'entrée 2.0A

Tension de sortie 12V DC

Courant de sortie 6500mA

Type de prise 4-pin DIN

Consommation électrique 78

Conditions environnementales

Température de fonctionnement 5°C to 35°C (41°F to 95°F)

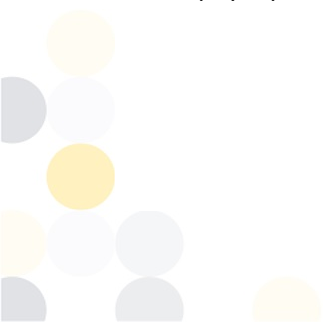
Température de stockage -20°C to 50°C (-4°F to 122°F)

Humidité Humidité relative de 20 % ~ 80 %

Caractéristiques physiques

Couleur Noir

Type de boîtier Plastique



Longueur du produit	11.2 in [28.5 cm]
Largeur du produit	6.8 in [17.2 cm]
Hauteur du produit	3.4 in [87.3 mm]
Poids du produit	2.2 lb [1.0 kg]

Informations
d'emballage

Package Length	13.5 in [34.3 cm]
Package Width	8.5 in [21.5 cm]
Package Height	6.7 in [17.0 cm]
Poids brut	5.3 lb [2.4 kg]

Contenu du paquet

Inclus dans le paquet	Station d'accueil pour 4 disques durs
	Adaptateur d'alimentation universel
	Cordons d'alimentation (Amérique du Nord / GB / EU / AU)
	Câble USB A vers B
	Câble eSATA
	Guide d'installation rapide

* L'apparence et les spécifications du produit peuvent être modifiées sans préavis

