

Câble Réseau Fibre Optique LC vers LC Mâle / Mâle - Duplex Monomode 9/125 LSZH - Jaune 4 m

N° de produit: SMFIBLCLC4



Le câble à fibre optique duplex monomode LC vers LC SMFIBLCLC4 de 4 m comprend une fibre de 9/125 microns pour la transmission de données haute vitesse, à large bande passante sur des réseaux Gigabit Ethernet et Fiber Channel, avec la prise en charge d'applications duplex monomode.

Ce câble patch LC-LC est protégé par une gaine ininflammable LSZH (faible fumée, zéro halogène) pour garantir une production de fumée, une toxicité et une corrosion réduites au minimum en cas d'exposition à de fortes sources de chaleur, comme lors d'un incendie. Cela le rend idéal pour les locaux industriels, les bureaux et les écoles, ainsi que les habitations où le code du bâtiment est à prendre en considération.

Chaque câble patch à fibre optique duplex 9/125 (OS1) monomode est testé de manière individuelle et certifié comme restant dans les limites acceptables de perte d'insertion pour une compatibilité garantie et une fiabilité à 100 %. De plus, il bénéficie de notre garantie à vie.

Certifications, rapports et compatibilité

Applications

- Utilisez-le dans les applications Gigabit Ethernet et Fiber Channel
- Solution idéale pour les applications de données nécessitant une transmission de données haute vitesse
- Systèmes à large bande passante

- Télécommunication/communication de données
- Connexions par fibre optique sur les tableaux de connexion, hubs, commutateurs, routeurs

Spécifications techniques

- 2 connecteurs LC monomode mâles
- OS1 (9/125)
- Gaine de câble LSZH (faible fumée, zéro halogène)
- La perte d'atténuation satisfait ou surpasse les normes de l'industrie
- Connecteurs moulés

Matériel

Politique de garantie	Lifetime
Résistance au feu	LSZH (faible fumée, zéro halogène)
Taille de la fibre optique	9/125

Performance

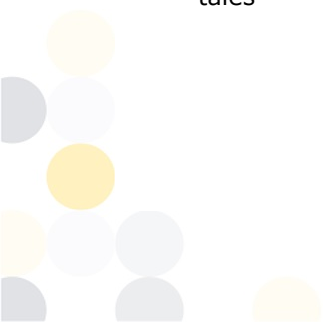
Vitesse max. de transfert de données	100 Gbit/s
Calibre du câble	10Gbps / 40Gbps / 100Gbps
Classification de la fibre optique	OS1
Type de fibre optique	Monomode

Connecteur(s)

Connecteur A	Fibre optique duplex LC
Connecteur B	Fibre optique duplex LC

Conditions environnementales

Température de fonctionnement	-20°C to 60°C (-4°F to 140°F)
-------------------------------	-------------------------------



Température de stockage -20°C to 60°C (-4°F to 140°F)

Humidité Humidité relative de 0~90 %

Caractéristiques physiques

Couleur	Jaune
Longueur de câble	13.1 ft [4 m]
Longueur du produit	13.1 ft [4.0 m]
Largeur du produit	0.0 in [0.0 mm]
Hauteur du produit	0.0 in [0.0 mm]
Poids du produit	2.0 oz [56.0 g]

Informations d'emballage

Quantité par paquet	1
Package Length	8.7 in [22.0 cm]
Package Width	7.9 in [20.0 cm]
Package Height	0.6 in [14.0 mm]
Poids brut	2.3 oz [66.0 g]

Contenu du paquet

Inclus dans le paquet	Câble patch à fibre optique duplex monomode 4 m LC-LC
-----------------------	---

* L'apparence et les spécifications du produit peuvent être modifiées sans préavis

