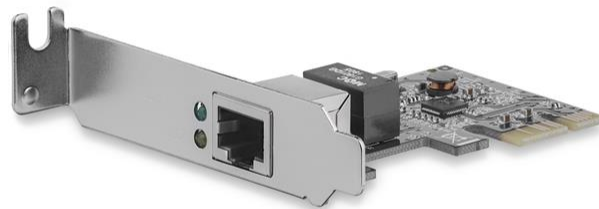


1 Port PCI Express PCIe Gigabit NIC Server Adapter Netzwerkkarte - Low Profile

Produkt-ID: ST1000SPEX2L



Die Low Profile-PCIe-Gigabit-Netzwerkkarte ST1000SPEX2L ergänzt einen PCI Express-fähigen Client, Server oder Workstation um einen 10/100/1000-Mbit/s-kompatiblen RJ45-Ethernet-Port und bietet somit eine Zusatz- oder Ersatz-Netzwerkschnittstelle.

Dieser vielseitige Gigabit NIC/Server-Adapter entspricht den IEEE 802.3/u/ab-Normen, unterstützt 9K Jumbo Frames, VLAN-Tagging und Wake-on-LAN (WOL) und bietet effektive Netzwerkleistung.

Die Karte wird mit vormontiertem Low Profile-/Halbhöhen-Installations-Slotblech und mit einem Standard Profile-Slotblech für die Installation in einer Vielzahl von Computer-/Servergehäusen unabhängig vom Formfaktor geliefert.

Mit 2-jähriger StarTech.com-Garantie sowie kostenloser technischer Betreuung für die gesamte Lebensdauer des Geräts.

Zertifikate Berichte und Kompatibilität

Anwendungen

- Rüsten Sie von 10/100 Ethernet auf Gigabit auf
- Fügen Sie einer Workstation oder einem Server-Computer für Redundanz- oder Überbrückungszwecke einen Ethernet-Port hinzu
- Fügen Sie einem alten System ohne Netzwerkfähigkeit einen Ethernet-Port hinzu.

Merkmale

- Ein einzelner 10/100/1000 Mbit/s-kompatibler RJ-45 Ethernet-Port
- Gigabit-Erkennung und LED-Anzeigen für Verbindung/Aktivität
- Entspricht den Normen IEEE 802.3, IEEE 802.3u, IEEE 802.3x und IEEE 802.3ab
- Unterstützt IEEE 802.1Q VLAN Tagging, IEEE 802.1P Layer 2 Priority Encoding und IEEE 802.3x Full Duplex Flow Control
- Unterstützt Jumbo Frames.
- Voll- und Halbduplex-Unterstützung
- Unterstützt die Wake-on-LAN-Funktion.
- Crossover-Erkennung und Automatische Korrektur (Auto MDI/MDI-X)

Hardware

Garantiebestimmung	2 Years
Ports	1
Schnittstelle	RJ45 (Gigabit-Ethernet)
Bustyp	PCI Express
Kartentyp	Low Profile (SP-Slotblech mitgeliefert)
Industrienormen	IEEE 802.3, IEEE 802.3u, IEEE 802.3x, IEEE 802.3ab
Chipset-ID	Realtek - RTL8111H

Leistung

Max. Datenübertragungsr	1000 Mbit/s
Max. Datenübertragungsr	1000 Mbit/s
Kompatible Netzwerke	10/100/1000 Mbps
Auto MDIX	Ja
Full Duplex-Unterstützung	Ja
Jumbo Frame Support	9K max.

Unterstützte Protokolle	CSMA/CD
Steckverbinder	
Steckverbindertyp(en)	PCI Express x1
Externe Ports	RJ-45
Software	
Betriebssystemkompatibilität	Windows® 2000, XP, Vista, 7, 8, 8.1, 10 Windows Server® 2003, 2008 R2, 2012, 2012 R2, 2016, 2019 Mac OS X® 10.6 to 10.9, Linux 2.4.x to 4.11.x <i>LTS Versions Only</i>
Spezielle Hinweise/Anforderungen	
System- und Kabelanforderungen	Verfügbarer PCI Express-Erweiterungskartensteckplatz
Anzeiger	
LED-Anzeiger	Gigabiterkennung (Gelb) Verbindung/Aktivität (grün)
Umwelt	
Betriebstemperatur	0°C to 70°C (32°F to 158°F)
Lagertemperatur	0°C to 100°C (32°F to 212°F)
Feuchtigkeit	10% bis 90% Relative Luftfeuchtigkeit
Physische Eigenschaften	
Gehäusotyp	Stahl
Produktlänge	2.8 in [70 mm]
Produktbreite	0.7 in [18 mm]
Produkthöhe	1.9 in [49 mm]

Produktgewicht 1.0 oz [27 g]

Verpackungs-
informationen

Package Length 5.7 in [14.4 cm]

Package Width 6.8 in [17.3 cm]

Package Height 1.2 in [31 mm]

Versandgewicht
(Verpackung) 4.4 oz [125 g]

Verpackungs-
inhalt

Im Paket enthalten Gigabit-Ethernet-PCI Express-Karte

Standard-Profil-Slotblech

Anleitung

* Größe, Aussehen und Spezifikationen sind Änderungen ohne vorherige Ankündigung vorbehalten.

