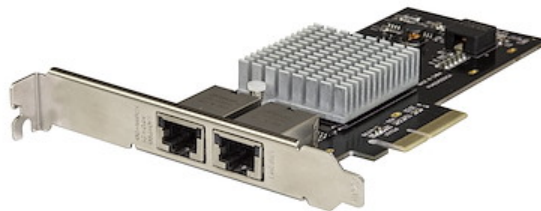


## 2 Port PCIe 10GBase-T / NBASE-T Ethernet Netzwerkkarte - mit Intel X550 Chip

Produkt-ID: ST10GPEXNDPI



Diese Dual-Port-Netzwerkkarte bietet vielfältige und kostengünstige Netzwerkkonnektivität durch Vergrößerung der verfügbaren Netzwerkbandbreite ohne Ersetzung Ihrer bestehenden Kabelinfrastruktur. Die Netzwerkkarte, die 5 Geschwindigkeiten unterstützt, erlaubt es Ihnen, zwei 10G/NBASE-T RJ45-Ports zu Ihrem Server oder Desktop-Computer hinzuzufügen und in mehreren Geschwindigkeiten auf Ihr Netzwerk zuzugreifen: 10G, 5G, 2.5G, 1G und 100 Mbit/s.

Diese flexible Dual-Port-NIC ist mit zahlreichen Betriebssystemen kompatibel und insbesondere für Geschäftsanwendungen geeignet, deren Server oder Arbeitsplatzrechner aktualisiert werden müssen. Die Netzwerkkarte ist vollständig kompatibel mit 10GBASE-T und NBASE-T™-Spezifikationen und ist somit eine kostengünstige Möglichkeit, die Kapazitäten Ihres Servers oder Computers durch Hinzufügen von zwei leistungsstarken 10-Gigabit-Ethernet-Ports zu verbessern. (Für Netzwerkgeschwindigkeiten von 10G ist ein CAT6a-Kabel erforderlich. Für alle anderen Geschwindigkeiten ist ein CAT5e-Kabel erforderlich.)

Die Netzwerkkarte unterstützt die erweiterte NBASE-T-Technologie. Diese ist kompatibel mit den neuesten Multi-Gigabit-Ethernet-Switches und -Routern wie die neuen Cisco-Campus-Switches (darunter Catalyst 4500E, 3850 und 3560-CX). Die Karte ermöglicht die Verbindung zu NBASE-T-basierten Geräten mit Netzwerkgeschwindigkeiten von 2,5 Gbit/s oder 5 Gbit/s über Ihre vorhandene CAT5e-Infrastruktur, ohne dass Sie auf eine teurere CAT6a-Struktur aufrüsten müssen.

NBASE-T-Technologie erhöht die Geschwindigkeit von verdrehter Cat5e-Kupferverkabelung über eine Entfernung von bis zu 100 Metern. Die Ethernet-Netzwerkkarte unterstützt auch Netzwerkgeschwindigkeiten von 10 Gbit/s unter Verwendung von Cat6a-Verkabelung, und Netzwerkgeschwindigkeiten von 1 Gbit/s unter Verwendung von Cat5e-Verkabelung (oder besser).

Die Ethernet-Ports basieren auf dem Intel® X550-Chipsatz und bietet genau die Energie, Performance und erweiterten Funktionen, die Sie für zuverlässige Verbindungen zu Ihrem Server oder Computer benötigen. Die Netzwerkkarte unterstützt auch erweiterte Funktionen wie 9K Jumbo-Frames und 802.1q VLAN-Tagging.

Dank des dualen Profils lässt sich die PCI Express-Netzwerkkarte leicht in verschiedene Computer- und Servergehäuse einbauen, unabhängig von der Größe. Die Karte ist ausgestattet mit einer Halterung mit Standardprofil, um die Installation eines Full-Profile-Gehäuses zu ermöglichen, und enthält eine niedrige/halbhohe Halterung zur Installation kleinerer Computer.

Die ST10GPEXNDPI Dual-Port-Netzwerkkarte wird von StarTech.com mit einer 2-Jahres-Garantie sowie lebenslangem kostenlosem technischem Support angeboten.

## Zertifikate Berichte und Kompatibilität

## Anwendungen

- Ideal für hoch beanspruchte Datenbankserver und geschäftskritische Systeme, die redundante Netzwerkkonnektivität benötigen
- Die kostengünstige Möglichkeit, zwei Ethernet-Ports an Ihr Netzwerk oder Ihren Desktop-Computer anzuschließen - mit Netzwerkzugriff in 5 Geschwindigkeiten
- Die Controllerkarte nutzt fortschrittliche NBASE-T-Technologie und ermöglicht Multi-Gigabit-Verbindungen über vorhandene Cat5e-Kabel
- Unterstützt die neueste Multi-Gigabit-Technologie-Switches und -Router wie die neuen Cisco Campus-Swtiches wie Catalyst 4500E, 3850 und 3560-CX

## Merkmale

- 2-Port 10GBase-T/NBASE-T Netzwerkkarte mit Unterstützung für fünf Netzwerkgeschwindigkeiten: 10G, 5G, 2.5G 1G und 100 Mit/s
- Verlässliche Leistung mit dem Intel® X550-Chipsatz
- IEEE 802.3az-konformer energieeffizienter Chipsatz
- Unterstützung für Virtualisierung (Microsoft Hyper-V®) und iSCSI
- PXE-Unterstützung

---

### Hardware

Garantiebestimmungen	2 Years
Ports	2
Schnittstelle	RJ45 (10-Gigabit-Ethernet)

Bustyp	PCI Express
Kartentyp	Standard Profile (LP-Slotblech mitgeliefert)
Industrienormen	IEEE 802.3an (10GBASE-T), IEEE 802.3ab (1GBASE-T), IEEE 802.3u (100BASE-T)  PCI Express Rev 3.0
Chipset-ID	Intel - X550AT

---

#### Leistung

Max. Datenübertragungsrate	10 Gbit/s
Kompatible Netzwerke	10 Gbps/5G/2.5G/1G/100 Mbps
Auto MDIX	Ja
Full Duplex-Unterstützung	Ja
Jumbo Frame Support	9K max.
Promiscuous Mode	Ja
Unterstützte Protokolle	IEEE 802.3X (Flow Control Support), IEEE 802.1q (VLAN tagging)

---

#### Steckverbinder

Steckverbindertyp(en)	PCI Express x4
Externe Ports	RJ-45

---

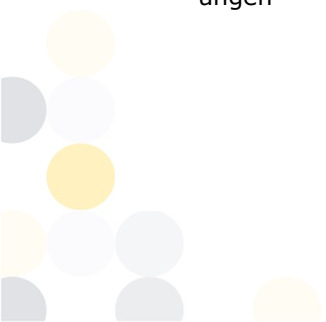
#### Software

Betriebssystemkompatibilität	Windows® 7, 8, 8.1, 10  Windows Server® 2008 R2, 2012, 2012 R2, 2016, 2019  (Windows-Treiber werden nur unter 64 Bit unterstützt)  Linux 3.x bis 4.11 <i>nur LTS-Versionen</i>
------------------------------	--

---

#### Spezielle Hinweise/Anforderungen

System- und Kabelanforderungen	Verfügbarer PCI Express x4-Steckplatz
--------------------------------	---------------------------------------



NBase-T-Unterstützung erfordert Windows 8 oder höher

---

Anzeiger

LED-Anzeiger	Link-Geschwindigkeit
	Link/Aktivität

---

Umwelt

Betriebstemperatur	5°C to 50°C (41°F to 122°F)
Lagertemperatur	-20°C to 60°C (-4°F to 140°F)
Feuchtigkeit	20% bis 80% Relative Luftfeuchtigkeit

---

Physische  
Eigenschaften

Farbe	Schwarz
Gehäusotyp	Stahl
Produktlänge	9.0 in [22.8 cm]
Produktbreite	0.6 in [15.0 mm]
Produkthöhe	5.2 in [13.2 cm]
Produktgewicht	3.5 oz [98.0 g]

---

Verpackungsinformationen

Package Length	11.3 in [28.6 cm]
Package Width	8.7 in [22.1 cm]
Package Height	4.6 in [11.6 cm]
Versandgewicht (Verpackung)	7.0 oz [199.0 g]

---

Verpackungsinhalt

Im Paket enthalten	Netzwerkkarte
	Low Profile-Slotblech
	Kurzanleitung

---



\* Größe, Aussehen und Spezifikationen sind Änderungen ohne vorherige Ankündigung vorbehalten.

