

Multi-Input HDBaseT Ethernet Extender mit eingebautem Switch und Videoskalierer

Product ID: ST121HDBTSC



Dieses HDBaseT™-Extender-Kit mit mehreren Eingängen erweitert Ihre A/V-Signale zu einem bis zu 70 Meter entfernten Standort. Es enthält einen integrierten Switch und Skalierer, damit Sie entscheiden können, welche Videoquelle von Ihren vier unabhängigen Videoquellen (2 x HDMI, 1 x VGA und 1 x DisplayPort) ausgegeben wird.

Mit dem integrierten Konverter-Switch des HDBaseT-Extenders können Sie zwei HDMI-Quellen, eine VGA-Quelle und eine DP-Quelle mit dem gleichen Remote- und lokalen HDMI-Display verbinden. Sie benötigen keine Adapter oder Skalierer und auch keinen Video-Switch.

Zusammen mit dem manuellen Switching Ihrer Videoquelle über die benutzerfreundlichen Tasten garantiert der Video-Extender einen reibungslosen Betrieb mit zwei Auto-Switching-Modi: Switching mit automatischer Erkennung, bei dem ein neu verbundenes Gerät erkannt und ausgewählt wird, und Prioritäts-Switching, bei dem Sie auswählen können, welcher Port für automatisches Switching standardmäßig aktiviert wird.

Dieser HDBaseT-Extender verfügt über einen integrierten Skalierer, der das Bild auf bis zu 1080p skaliert - so können Sie sicher sein, dass Ihr HDMI-Display mit jeder darüber verbundenen Quelle funktioniert. Skalieren ist dank einer intuitiven Benutzeroberfläche ganz einfach, auf die über die Tasten auf dem Remote-Empfänger zugegriffen werden kann. Neuere HDMI-Displays unterstützen keine Videosignale mit veralteten Auflösungen mehr. Ohne Unterstützung für diese häufig auftretenden VGA-Auflösungen funktioniert Ihre Quelle möglicherweise nicht mit Ihrem neuen HDMI-Display.

Mit dem Extender-Kit bleibt Ihre HD-Bildqualität selbst bei 70 Metern Entfernung zu Ihrer Videoquelle erhalten - so sorgen Sie für das bestmögliche Bilderlebnis.

Das ST121HDBTSC wird von StarTech.com mit einer Garantie von 2 Jahren sowie mit einem kostenlosen technischen Support für die gesamte Produktlebensdauer angeboten.

Certifications, Reports and Compatibility





Applications

- Schalten Sie automatisch zwischen Ihrer Set-Top-Box und einem Computer um - ideal für Remote-Displays zur Unterhaltung im Gastgewerbe z. B. in Restaurants, Bars oder Hotels
- Schaffen Sie brillante Digital Signage-Displays in weitläufigen öffentlichen Umgebungen wie Krankenhäusern, Shoppingcentern oder Stadien

Features

- Ersparen Sie sich Kosten und Mühen durch die Nutzung dieses Extenders mit integriertem Switch, der VGA-, DP- und HDMI-Signale weiterleitet
- Stellen Sie mit dem integrierten Video-Skalierer jederzeit perfekte Videokonnektivität sicher
- Erhalten Sie kristallklare Bildqualität mit 1080p-Auflösung bei beeindruckenden Entfernungen von bis zu 70 Metern

Hardware	Warranty	2 Years
	Kabel	Cat 5e UTP or better
	Audio	Yes
	Einbaufähig	Yes
	Reihenschaltung	No
Leistung	Max. Kabellänge	229.6 ft [70 m]
	Max. Entfernung	70 m / 230 ft
	Max. Digitalauflösungen	1920x1200 @ 60 Hz
	Unterstützte Auflösungen	1920x1200 @ 60 Hz, 1920x1080 (1080p), 1680x1050, 1600x1200, 1440x900, 1400x1050, 1366x768, 1280x800, 1360x768, 1280x1024, 1280x720 (720p), 1024x768, 800x600, 640x480
	Breitbild unterstützt	1024x768, 800x600, 640x480
	Audiospezifikationen	<i>Lower resolutions and refresh rates are also supported.
		Yes 2-Kanal
Steckverbinder	Anschlüsse lokales Gerät	HDMI (19 pin)
	Anschlüsse lokales Gerät	DisplayPort (20 pin)
	Anschlüsse lokales Gerät	VGA (15 pin, High Density D-Sub)

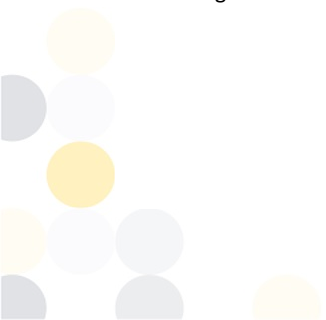
Anschlüsse lokales Gerät	3.5 mm Mini-Jack (3 Position)
Anschlüsse lokales Gerät	HDMI (19 pin)
Anschlüsse lokales Gerät	IrDA (Infrared, SIR/FIR)
Anschlüsse lokales Gerät	RJ-45
Anschlüsse lokales Gerät	RJ-11
Remote-Gerät-Anschlüsse	RJ-45
Remote-Gerät-Anschlüsse	HDMI (19 pin)
Remote-Gerät-Anschlüsse	RJ-11

Anzeiger	LED-Anzeiger	Ausgewählte Port-LEDs (Sender)
	LED-Anzeiger	Status-LEDs (Sender)
	LED-Anzeiger	Eingangs-LEDs (Empfänger)
	LED-Anzeiger	Status-LED (Receiver)
	LED-Anzeiger	Ausgewählte Port-LEDs (Empfänger)

Strom	Mit Stromadapter	AC Adapter Included
	Eingangsspannung	100 - 240 AC
	Eingangsstrom	0.6 A
	Ausgangsspannung	12V DC
	Ausgangsstrom	1.5 A
	Polarität der Mittelspitze	Positive
	Steckertyp	M
	Stromverbrauch	18

Umwelt	Betriebstemperatur	0° to 40°C (32°F to 104°F)
	Lagertemperatur	-10° to 60°C (14°F to 140°F)
	Feuchtigkeit	0 bis 80% relative Luftfeuchtigkeit, nicht kondensierend

Physische Eigenschaften	Farbe	Black
	Gehäusetyp	Aluminum
	Produktlänge	4.2 in [1.1 cm]



Produktbreite	2.4 in [61 mm]
Produkthöhe	2.6 in [67 mm]
Produktgewicht	4.5 lb [2.0 kg]

Verpackungsinformationen	Paketmenge	1
	Package Length	6.3 in [1.6 cm]
	Package Width	3.9 in [98 mm]
	Package Height	1.6 in [40 mm]
	Versandgewicht (Verpackung)	2.4 lb [1.1 kg]

Verpackungsinhalt	Im Paket enthalten	HDBaseT-Transmitter
	Im Paket enthalten	HDBaseT-Skalierer-Empfänger
	Im Paket enthalten	RJ-11 zu RS-232 Adapter
	Im Paket enthalten	Fernbedienung
	Im Paket enthalten	RJ-11 Kabel
	Im Paket enthalten	Montagehalterungssets
	Im Paket enthalten	Universal-Stromadapter (NA/JP, EU, UK, ANZ)
	Im Paket enthalten	Sets mit Gummifüßen
	Im Paket enthalten	Kurzanleitung
	Im Paket enthalten	IR-Sender
	Im Paket enthalten	IR-Empfänger

*Product appearance and specifications are subject to change without notice.

