

Conmutador KVM de 2 puertos con VGA doble y concentrador USB 2.0 de 2 puertos

ID del Producto: SV231DVGU2A



Este conmutador KVM USB permite la conexión de dos ordenadores, cada uno con doble salida VGA, a una estación de trabajo con dos monitores. Es posible conmutar la estación de trabajo entre ambos ordenadores, así como dos dispositivos periféricos USB y altavoces y micrófono con conector de 3,5mm.

La compatibilidad con dos entradas de vídeo VGA y dos ordenadores diferentes hacen que este conmutador KVM permita alcanzar la máxima productividad. No solo es posible acceder a varios ordenadores, sino que además se pueden utilizar dos monitores VGA en cada ordenador, con transmisión de contenido independiente a cada pantalla, lo cual le permite trabajar en modo multitarea y aumentar su productividad. El puerto VGA es compatible con resoluciones de hasta 1920x1200, lo cual ofrece el máximo espacio en pantalla.

Con conexión para doble vídeo, y soporte para su teclado y ratón, así como un concentrador USB de 2 puertos, para conectar dos dispositivos periféricos adicionales, este conmutador KVM resulta perfecto para acceder a dos sistemas independientes mediante una misma estación de trabajo. Dado que soporta su estación de trabajo y dos dispositivos periféricos adicionales, este conmutador KVM es ideal para el control de un servidor, ya que simplifica el acceso a varios sistemas informáticos.

Este conmutador KVM de 2 puertos garantiza un funcionamiento sencillo, mediante el control intuitivo con teclas de acceso rápido. Constituye una solución sencilla, pero integral, ya que es posible conmutar entre cada uno de los ordenadores conectados, además de que permite el funcionamiento manual mediante el uso de botones de fácil acceso situados en la parte frontal del conmutador.

El conmutador SV231DVGU2A está avalado por la garantía de 2 años de StarTech.com y con soporte técnico gratuito de por vida.

Certificaciones, Reportes y Compatibilidad

Aplicaciones

- Controle dos ordenadores que tienen, cada uno, tarjetas gráficas de doble cabezal, desde una sola estación de trabajo, a fin de aumentar su productividad en la oficina
- Trabaje con aplicaciones multimedia, como la edición de vídeos y fotos
- Utilice varios ordenadores para una línea de montaje de una fábrica
- Instálelo en su sala de servidores, a fin de posibilitar el acceso multiordenador

Características

- Máxima productividad, gracias a la posibilidad de doble pantalla y acceso multiordenador
- Sencillo funcionamiento, gracias a la conmutación mediante teclas de acceso rápido y botones
- Comparta sus dispositivos periféricos USB mediante el concentrador USB integrado con 2 puertos
- Soporta resoluciones de hasta 1920x1200
- Compatibilidad con consola para altavoz y micrófono de 3,5mm

Hardware

Política de Garantía	2 Years
Soporte de Audio	Sí
Cantidad de Puertos KVM	2
Plataformas Admitidas	USB
Tipo de Video PC	VGA
Soporte de Pantalla Doble	2
Montaje en Rack	No
Cables Incluidos	No
Sistema En Cascada	No

Rendimiento



Soporta OSD y Teclas de Acceso Directo	No
Soporte DVI	No
Control IP KVM	No
Hot-Key Selection	Sí
Resolución Analógica Máxima	1920 x 1200
Resoluciones Admitidas	up to 1920 x 1200
Cantidad Máxima de Usuarios	1
Soporte para Selección de Puertos	Botón Pulsador y Teclas de Acceso Directo
MTBF	72000 horas

Conector(es)

Interfaz(ces) de Consola	VGA (15 pines, D-Sub de alta densidad)
	Enchufe mini-jack de 3,5mm (3 posiciones)
	USB Type-A (4 pines) USB 2.0
Conectores del Host	VGA (15 pines, D-Sub de alta densidad)
	Enchufe mini-jack de 3,5mm (3 posiciones)
	USB B (4 pines)

Indicadores

Indicadores LED	Indicadores de selección de PC
	Verde - PC Detectada
	Verde - Encendido
	Rojo - Indicador de PC

Requisitos de Energía



Adaptador de Corriente Adaptador de alimentación de CA incluido
Incluido

Tensión de Entrada 100 - 240 AC

Corriente de Entrada 0.6A

Tensión de Salida 12V DC

Alimentación de Salida 1.5A

Polaridad Central Positivo

Tipo de Enchufe M

Consumo de Energía 18

Requisitos Ambientales

Temperatura Operativa 0°C to 40°C (32°F to 104°F)

Temperatura de Almacenamiento -20°C to 60°C (-4°F to 140°F)

Humedad HR 90%

Características Físicas

Color Negro

Tipo de Gabinete Acero

Longitud del Producto 6.3 in [15.9 cm]

Ancho del Producto 4.1 in [10.4 cm]

Altura del Producto 2.2 in [57.0 mm]

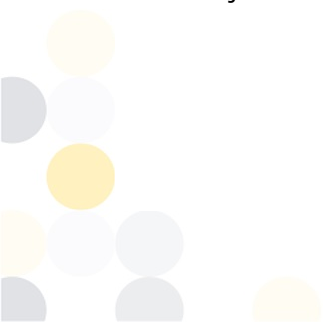
Profundidad del Producto 5.1 in [13 cm]

Peso del Producto 27.1 oz [768.0 g]

Información de la Caja

Longitud de la Caja 7.4 in [18.7 cm]

Ancho de la Caja 9.5 in [24.1 cm]



Altura de la Caja 3.6 in [92.0 mm]

Peso (de la Caja) del Envío 2.6 lb [1.2 kg]

Contenido de la Caja

Incluido en la Caja	Conmutador KVM USB con VGA doble
	Adaptador de alimentación universal (Norteamérica / Reino Unido / UE)
	Manual de Instrucciones

* La apariencia y las especificaciones del producto están sujetas a cambios sin previo aviso.

