

Conmutador Switch KVM 1U OSD y Cables 8 puertos USB A Vídeo VGA HD15

ID del Producto: SV831DUSBK



El Kit KVM USB de 8 puertos de Montaje en Rack, SV831DUSBK incluye un conmutador KVM completamente equipado con los cables y accesorios necesarios para conectarlo a 8 servidores o PCs rápidamente haciendo de la configuración una tarea muy simple. El KVM USB constituye una herramienta de gestión de ordenadores confiable que permite controlar hasta 8 ordenadores con conexión USB desde un único teclado, mouse y monitor, ofreciendo máximo control mediante conmutación basada en comandos de acceso directo o botones y con la ventaja adicional de un práctico Menú en Pantalla OSD. Un complemento ideal para las operaciones de administración de las salas de servidores, el conmutador de 8 puertos se puede montar en un rack ocupando solamente 1U de espacio en el gabinete y se puede conectar en cascada a múltiples conmutadores KVM para controlar hasta 64 ordenadores desde este único conmutador. Ofrece 3 años de garantía y soporte técnico gratuito de por vida con el respaldo de StarTech.com.

Certificaciones, Reportes y Compatibilidad

Aplicaciones

- Para laboratorios de control de calidad de software donde se llevan a cabo pruebas en múltiples plataformas
- Excelente para el control computarizado de pruebas /burn-in de sistemas evitando el gasto de comprar periféricos adicionales
- Control central de múltiples sistemas en un Centro de Datos
- Administración eficaz de una torre de servidores desde una única consola con unidades en cascada

- Administración y control computarizado de líneas de producción

Características

- Incluye cables KVM USB VGA 8x 6 pies
- Soporta configuraciones combo de Mouse y Teclado USB /inalámbrico en una única conexión USB
- Opción de seguridad por contraseña a través del menú en pantalla para proteger los puertos KVM seleccionados contra el uso no autorizado
- Función Auto-scan para conmutar automáticamente entre los ordenadores conectados de forma secuencial
- Configuración en cascada para ampliar las funciones del sistema
- Teclas de acceso directo para acceder fácilmente a los equipos
- Identificación y selección de ordenadores en base a nombres asignados
- Configuración del sistema a través de plug-and-play

Hardware

Política de Garantía	3 Years
Altura U	1U
Soporte de Audio	No
Cantidad de Puertos KVM	8
Plataformas Admitidas	USB
Tipo de Video PC	VGA
Soporte de Pantalla Doble	1
Montaje en Rack	Sí
Cables Incluidos	Sí
Sistema En Cascada	Sí

Rendimiento



Soporta OSD y Teclas de Acceso Directo	Sí
Control IP KVM	No
Hot-Key Selection	Sí
Resolución Analógica Máxima	1920 x 1440@60Hz (1920 x 1200@60Hz - Wide Screen)
Pantalla Plana Soportada	Sí
Cantidad Máxima de Usuarios	1
Cantidad Máxima de Ordenadores en Cascada	64
Soporte para Selección de Puertos	Botón Pulsador, Teclas de Acceso Directo y OSD (Menú en Pantalla)
MTBF	150000 horas

Conector(es)

Interfaz(ces) de Consola	USB Type-A (4 pines) USB 2.0 VGA (15 pines, D-Sub de alta densidad)
Conectores del Host	VGA (15 pines, D-Sub de alta densidad)

Software

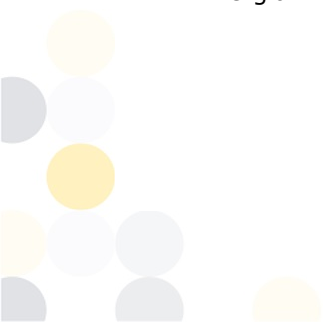
Compatibilidad OS	OS independent; No software or drivers required
-------------------	---

Indicadores

Indicadores LED	Verde - Encendido Verde - PC Online Rojo - PC Seleccionada
-----------------	--

Requisitos de Energía

Adaptador de Corriente Incluido	Adaptador de alimentación de CA incluido
---------------------------------	--



Tensión de Entrada	100 - 240 AC
Tensión de Salida	12V DC
Alimentación de Salida	1A
Polaridad Central	Positivo
Consumo de Energía	12

Requisitos Ambientales

Temperatura Operativa	5°C to 40°C (41°F to 104°F)
Temperatura de Almacenamiento	-20°C to 60°C (-4°F to 140°F)
Humedad	HR 0~80%

Características Físicas

Color	Negro
Tipo de Gabinete	Acero
Ancho del Producto	17.1 in [43.5 cm]
Altura del Producto	1.8 in [45 mm]
Profundidad del Producto	7.1 in [18 cm]
Peso del Producto	4.9 lb [2.2 kg]

Información de la Caja

Longitud de la Caja	23.9 in [60.6 cm]
Ancho de la Caja	10.3 in [26.2 cm]
Altura de la Caja	4.8 in [12.1 cm]
Peso (de la Caja) del Envío	10.3 lb [4.6 kg]

Contenido de la Caja



Incluido en la Caja	Switch KVM 8x VGA USB 1U Rack
	Soportes de montaje
	Cables KVM USB VGA 2 en 1 - 1,8 metros
	Adaptador Universal de Alimentación (NA/RU/UE/AUS)
	Manual del Usuario

* La apariencia y las especificaciones del producto están sujetas a cambios sin previo aviso.

