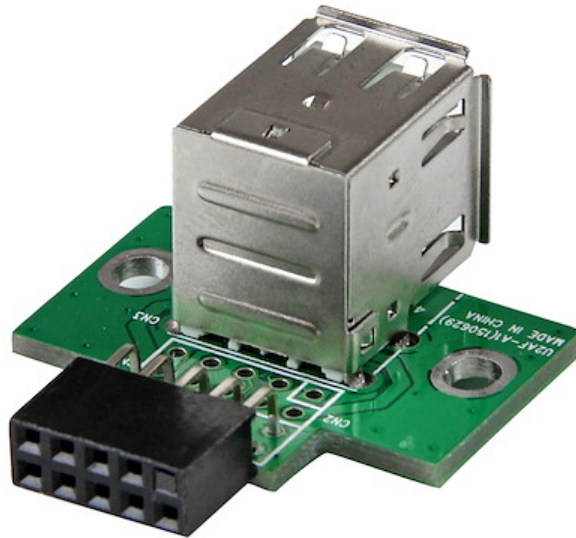


## Adaptador Header USB de 2 Puertos para Tarjeta Madre

ID del Producto: USBMBADAPT2



Este header USB A a USB para tarjeta madre, de 4 pines, se conecta directamente en el header USB de una tarjeta madre, a fin de proporcionar dos puertos USB A hembra.

Solución económica para cualquier caso en que se requieran puertos USB 2.0 hembra; por ejemplo, para utilizar una unidad de memoria Flash USB de arranque como disco SSD o para almacenar datos en aplicaciones integradas.

## Certificaciones, Reportes y Compatibilidad

## Aplicaciones

## Características

---

### Conector(es)

Política de Garantía      Lifetime

Tipo(s) de Conector(es)      IDC (10 pines, cabezal de placa madre)

USB Type-A (4 pines) USB 2.0

---

### Información de la Caja



Longitud de la Caja	4.9 in [12.5 cm]
Ancho de la Caja	0.8 in [20 mm]
Altura de la Caja	9.1 in [23 cm]
Peso (de la Caja) del Envío	1.1 oz [30 g]

---

Contenido de la Caja

Incluido en la Caja	Adaptador USB 2 puertos de Tarjeta Madre
---------------------	--

---

\* La apariencia y las especificaciones del producto están sujetas a cambios sin previo aviso.

